

# Piano di Recupero - Meta (NA)

Legge n. 457/78 - Legge Regionale n. 16/04

art. 6, 11, 12  
NTA

Edilizia minore, dotata di valore prevalentemente ambientale e comprendente organismi edilizi aventi sostanziale unità formale o tipologica o strutturale, ovvero caratteri formali o tipologici o strutturali risultanti dalla crescita organica dell'edificio nel tempo (anche organismi edilizi non residenziali quali grotte e *monazzeni*)

Tipo **EB1**  
sottotipo **B**

PSAI: R1/P1

NCEU: Foglio 1, p.lla

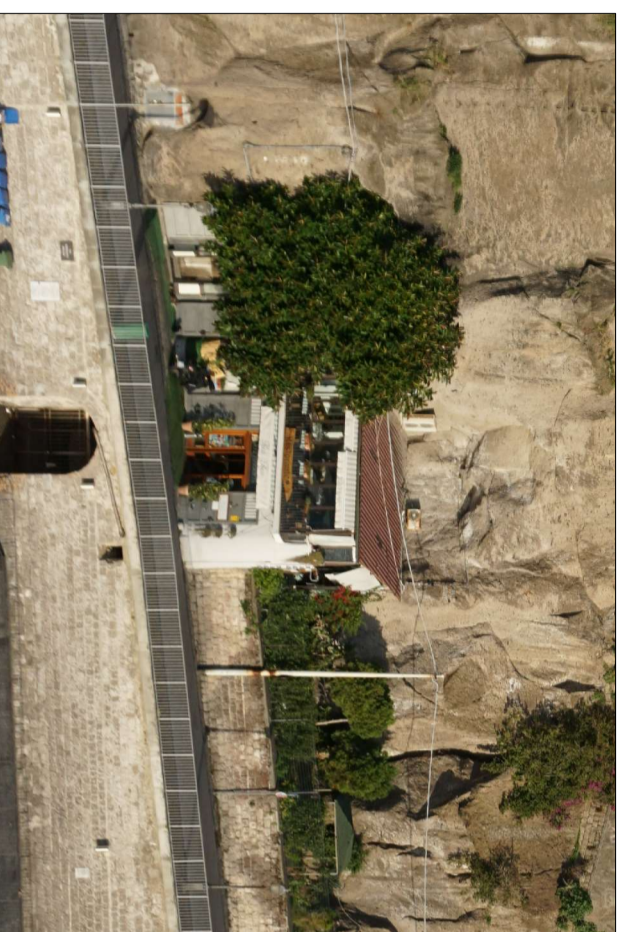
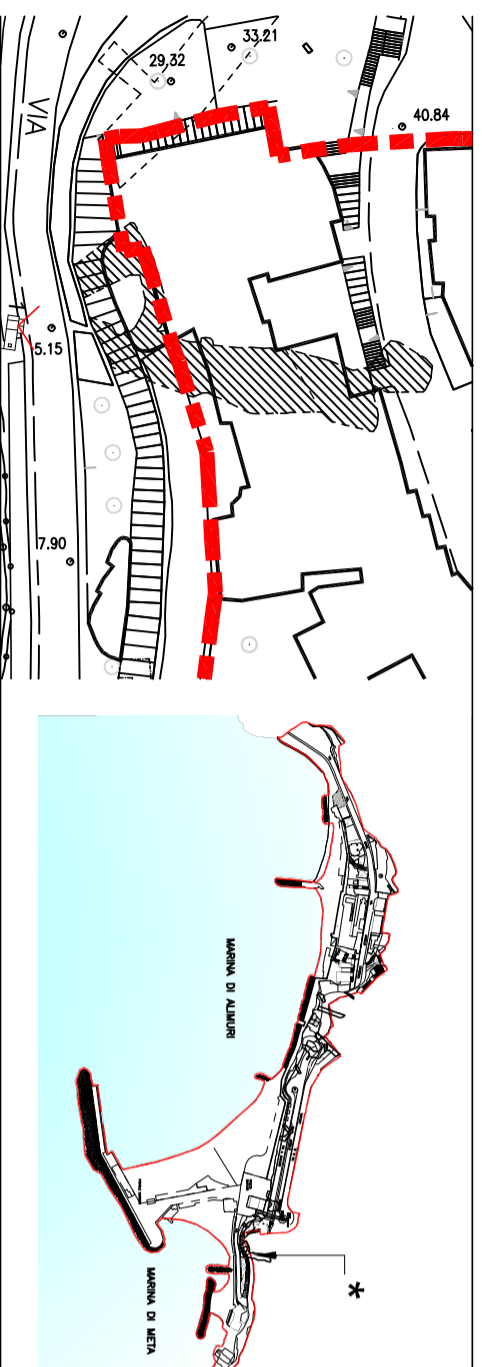


foto 1: fabbricato annesso alla grotta e da cui la stessa ha accesso



Scala 1:1000

Vincolo Legge 1089/39: no

Piani: PT

### Impianto distributivo urbanistico:

- grotta/deposito (in parte locale commerciale) scavata nel tufo della falesia, con doppio ingresso da via A. Caruso, funzionalmente annessa al fabbricato scheda 31

### Impianto distributivo edilizio:

- ambiente unico, h media 5.00 mt.

### Profondità di edificazione:

- cfr. planimetria

### Partitura del prospetto:

- vani d'ingresso ad arco tagliato nel tufo

### Interventi previsti:

- manutenzione ordinaria
- manutenzione straordinaria
- restauro e risanamento conservativo con le limitazioni di cui ai sottotipi B