

Piano di Recupero - Meta (NA)

Legge n. 457/78 - Legge Regionale n. 16/04

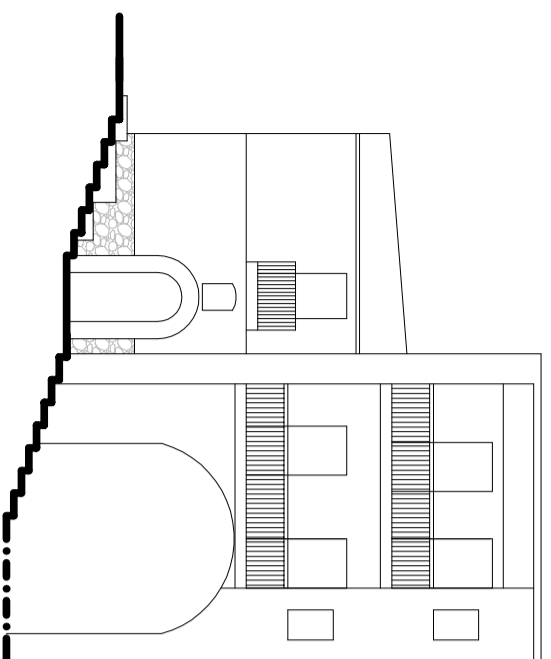
art. 6, 11, 12
NTA

Edilizia minore, dotata di valore prevalentemente ambientale e comprendente organismi edilizi aventi sostanziale unità formale o tipologica o strutturale, ovvero caratteri formali o tipologici o strutturali risultanti dalla crescita organica dell'edificio nel tempo

Tipo **EB1**
sottotipo **A**

PSAI: R3/P3

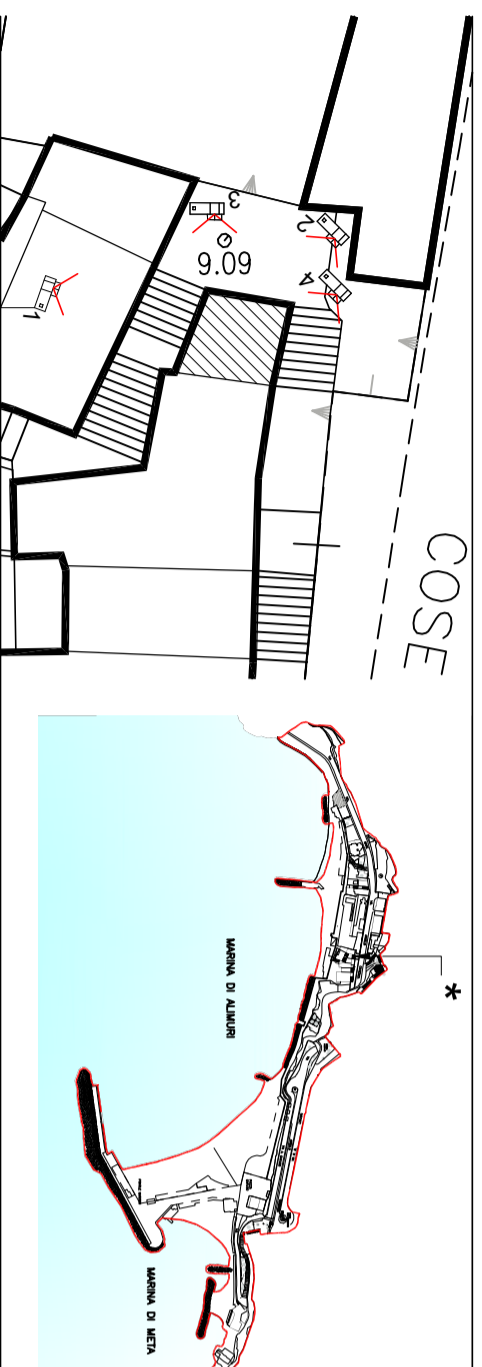
Cfr. PRG, Anagrafe Edilizia, Scheda 563 - NCEU: foglio 1, p.lla 146



Schema del prospetto 1:200



foto 4: ingresso da I Traversa Alimuri



Scala 1:500

Vincolo Legge 1089/39: no

Piani: PT-1

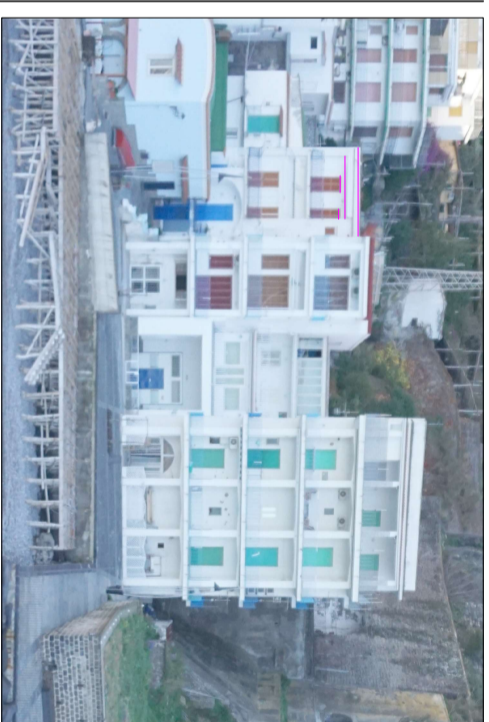


foto 1: veduta dall'alto della cortina edilizia

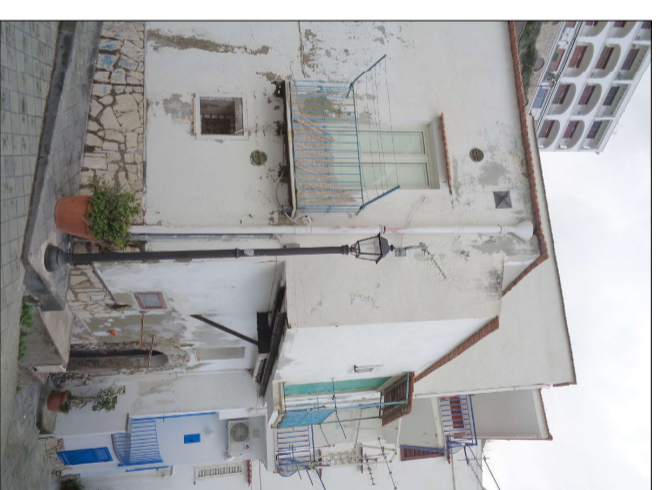


foto 3: prospetti su I Traversa Alimuri

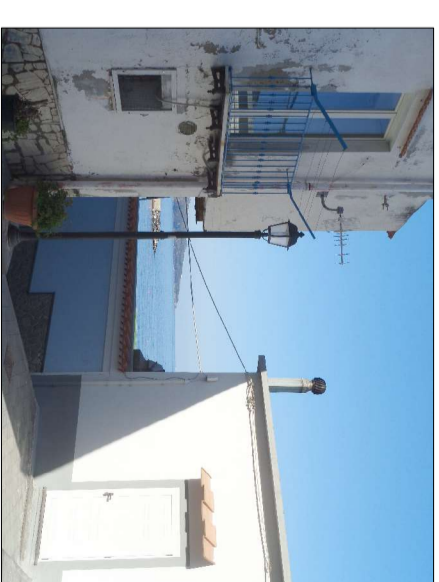
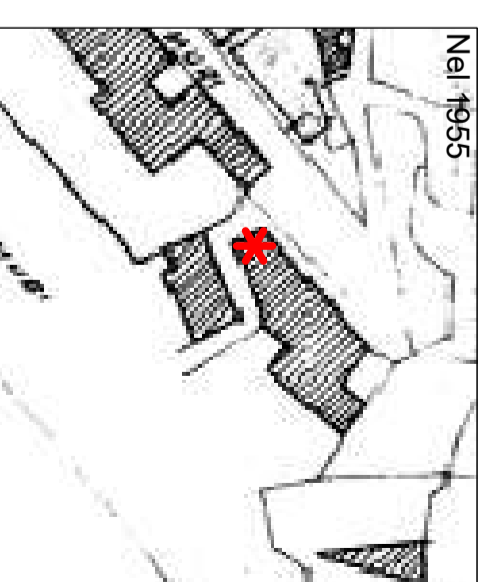
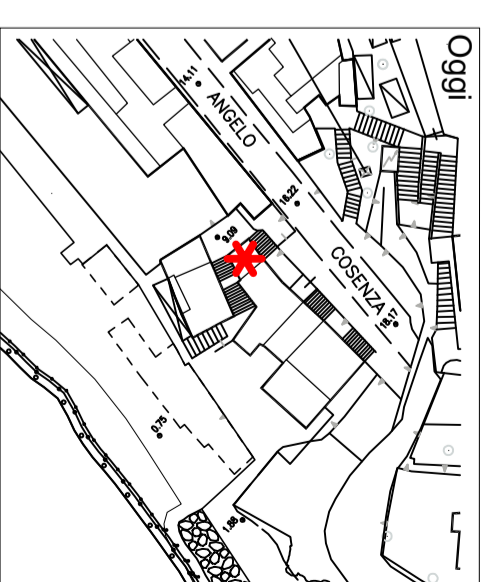


foto 2: prospetto su I Trav. Alimuri



Nel 1955



Oggi

- Impianto distributivo urbanistico:**
 - piccolo fabbricato parte di cortina storica con prospetti su I Traversa Alimuri
- Impianto distributivo edilizio:**
 - corpo di fabbrica unico
- Profondità di edificazione:**
 - maglia strutturale singola

Partitura del prospetto: regolare

Materiale:

- muratura portante in tufo,
- volta estradossata, zoccolatura in pietra calcarea, portale in piperno

Interventi previsti:

- manutenzione ordinaria
- manutenzione straordinaria
- restauro e risanamento conservativo