



L'ufficio tecnico comunale
Arch. Diego Savarese

la Polizia Municipale
Cap. Rocco Borrelli

Delegato alla protezione civile
Pasquale Caracciolo

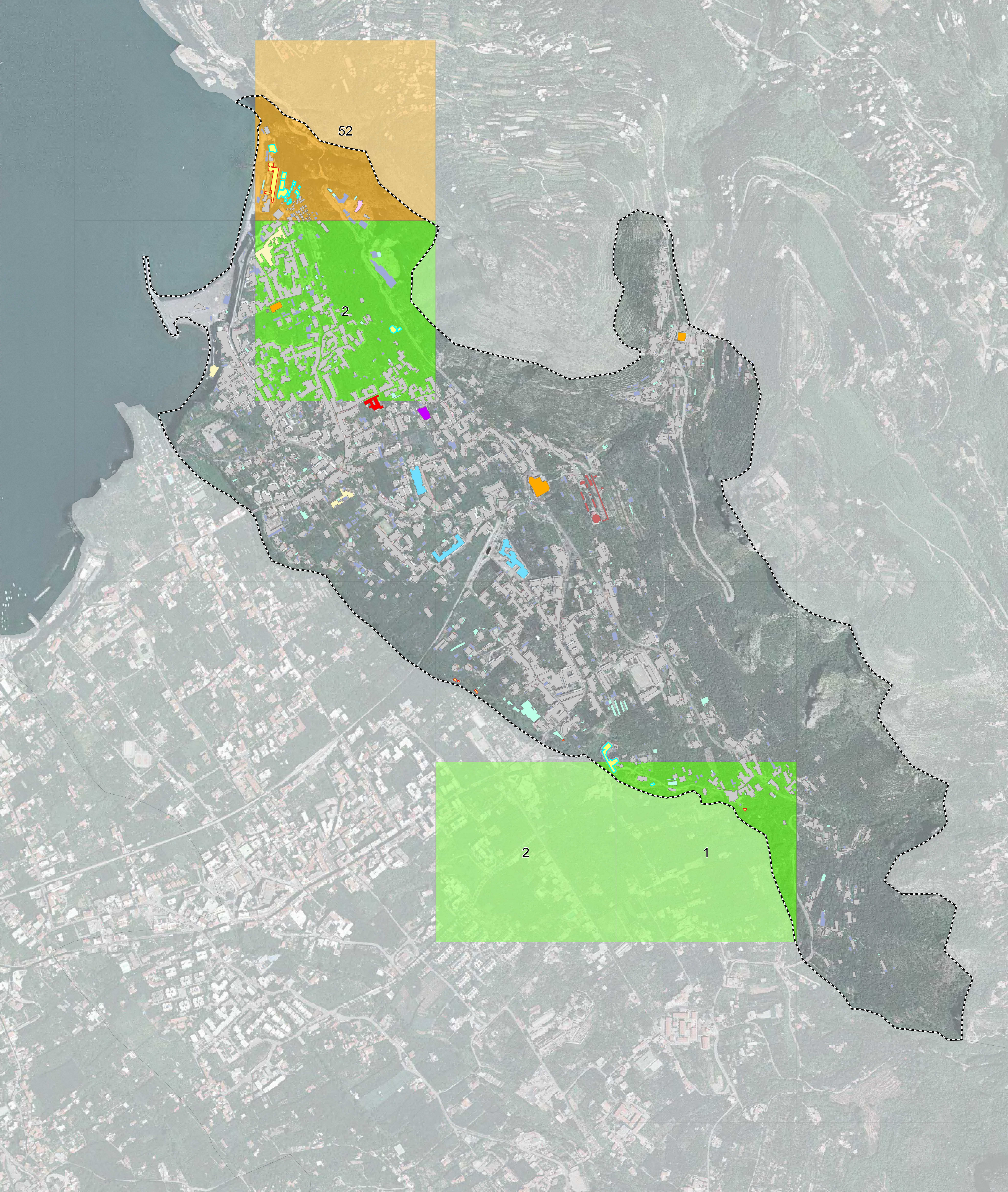
Il Sindaco
Rag. Giuseppe Tiro

Tecnici esterni per le attività di supporto agli Uffici



ELABORATO: Tav. 9 Rischio idraulico: Carta dello scenario di impatto

data: Marzo 2022



Legenda

- Limite comunale
- Edifici che ricadono in zona a rischio idrologico
- Edificio generico
- Edificio diroccato
- Edificio industriale
- Comune di Meta
- Struttura sanitaria
- Edificio scolastico
- Edificio di culto
- Albergo
- Stazione ferroviaria
- Baracca
- Tettoia - Pensilina
- Cimitero
- 0
- 1 - 10
- 11 - 52

Tipologia	N. edifici
Edificio generico	18
Albergo	1
Baracca	4
Tettoia - Pensilina	2

I numeri indicano la popolazione coinvolta per cella