

Piano di Recupero - Meta (NA)

Legge n. 457/78 - Legge Regionale n. 16/04

art. 17, c. 2
NTA

Unità di spazio aperto pubbliche

Tipo SPU

Piazzale La Conca

PSAI: R4/P4

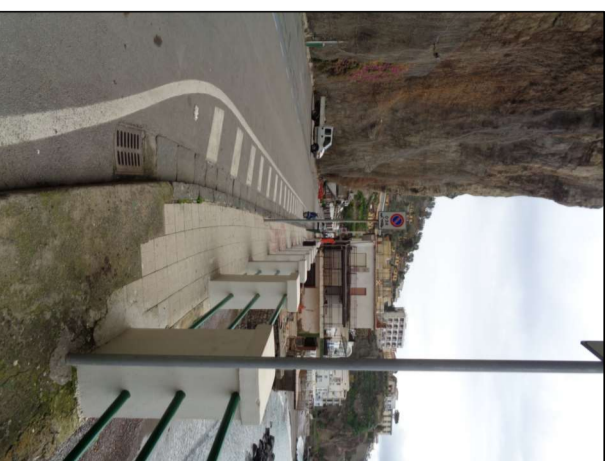


foto 2:
veduta dal piazzale di marciapiedi e muretti

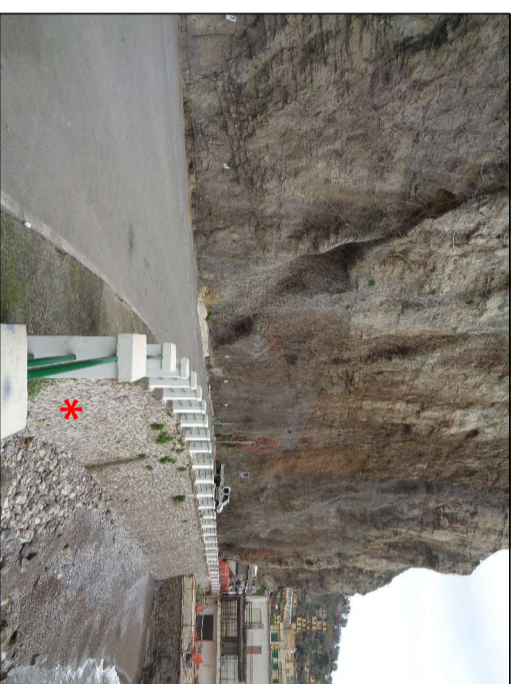


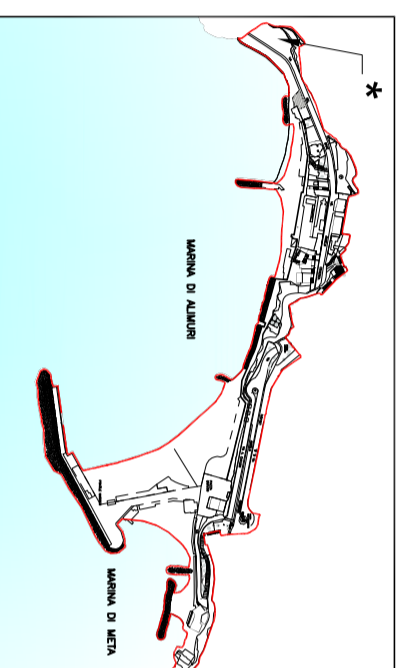
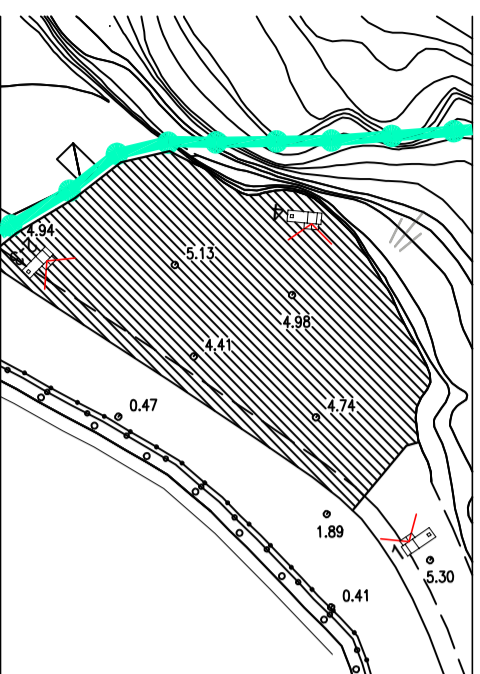
foto 3: veduta del piazzale e della spiaggia sottostante



foto 1: veduta da via A. Cosenza



foto 4: veduta complessiva



Scala 1:1000

Vincolo Legge 1089/39: no

Piani: ###

Impianto distributivo urbanistico:

il piazzale è il punto di arrivo di via A. Cosenza ed è al confine con il comune di Vico Equense; dopo l'abbattimento del cd. Mostro di Allimuri (in territorio di Vico Equense) l'ampio spazio necessita di una complessiva riqualificazione; sarebbe opportuno predisporre una discesa diretta al mare.

Materiale:

il piazzale è asfaltato; i marciapiedi sono in vetusti quadrotti di cemento; muretti collegati da tubolari in ferro lo delimitano syl fronte mare rispetto al sottostante arenile; l'illuminazione è garantita da fari posizionati sulla falesia; non vi è arredo urbano.

Interventi previsti:

- manutenzione ordinaria
- manutenzione straordinaria
- restauro e risanamento conservativo
- area a verde attrezzato
- collegamento con la sottostante spiaggia *