

Piano di Recupero - Meta (NA)

Legge n. 457/78 - Legge Regionale n. 16/04

art. 6, 11, 12
NTA

Edilizia minore, dotata di valore prevalentemente ambientale e comprendente organismi edilizi aventi sostanziale unità formale o tipologica o strutturale, ovvero caratteri formali o tipologici o strutturali risultanti dalla crescita organica dell'edificio nel tempo (anche organismi edilizi non residenziali quali grotte e *monazzeni*)

Tipo **EB1**
sottotipo **B**

PSAI: R1/P1

NCEU: Foglio 1, p.lla 161, sub 1

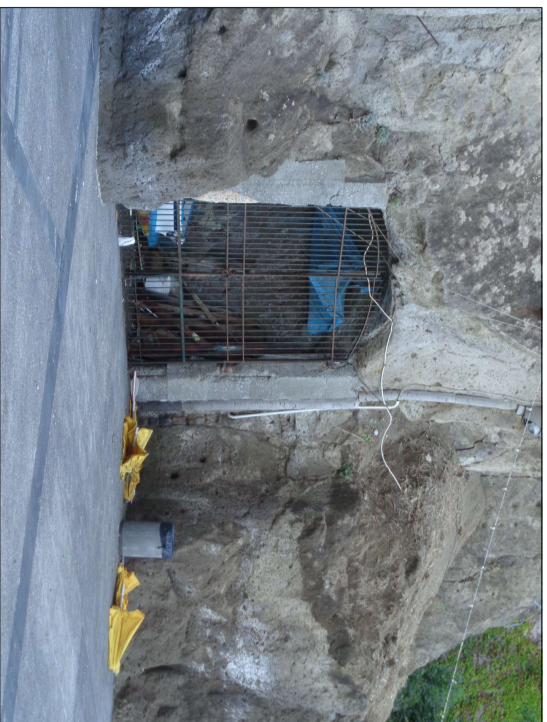
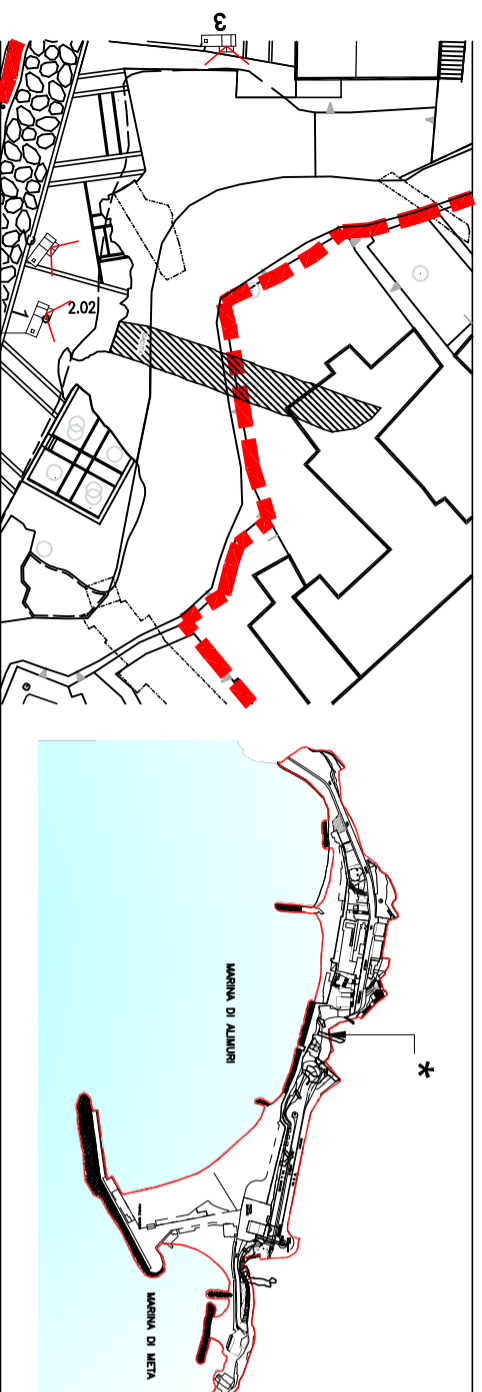


foto 2:
veduta dell'ingresso dalla passeggiata Via Naviganti Metesi



Scala 1:1000

Vincolo Legge 1089/39: no

Piani: PT

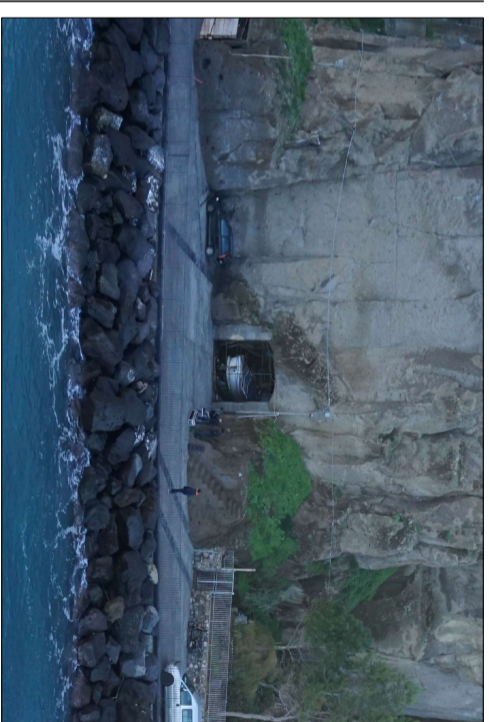


foto 1: veduta dall'alto



foto 3: veduta accesso secondario
da piazzetta Naviganti Metesi

Impianto distributivo urbanistico:
- grotta/deposito scavata nel tufo della falesia, con doppio accesso dalla berma comunale - Via Naviganti Metesi

Impianto distributivo edilizio:
- ambiente unico

Profondità di edificazione:
- cfr. planimetria

Partitura del prospetto:
- vano d'ingresso ad arco ribassato

Interventi previsti:
- manutenzione ordinaria
- manutenzione straordinaria
- restauro e risanamento conservativo
con le limitazioni di cui ai sottotipi B