

# Piano di Recupero - Meta (NA)

Legge n. 457/78 - Legge Regionale n. 16/04

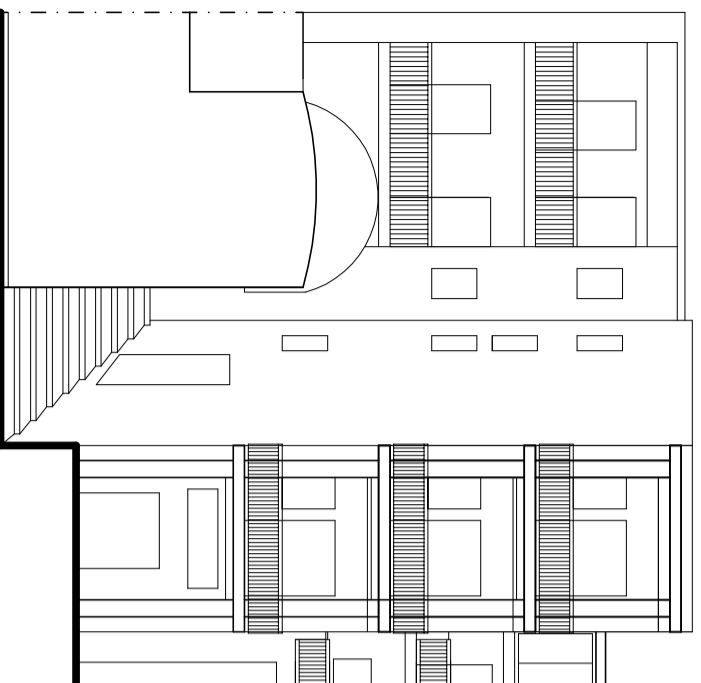
artt. 6, 10, 13  
NTA

Organismi edilizi che nel tempo hanno subito trasformazioni, ma che conservano elementi preesistenti formali o tipologici o strutturali

Tipo **EB2**

Cfr. PRG, Anagrafe Edilizia, Scheda 563 - NCEU: foglio 1, p.lla 148-149

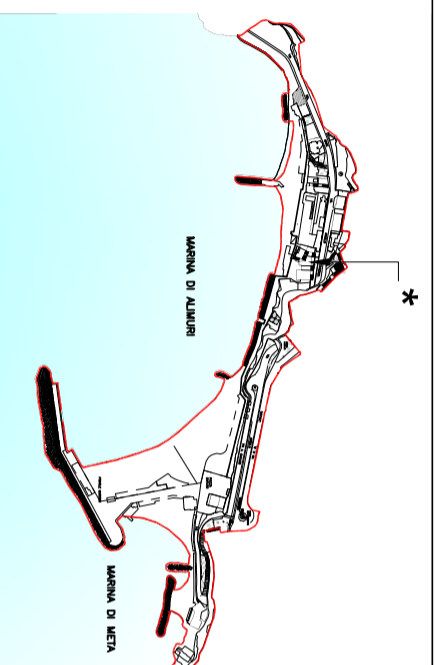
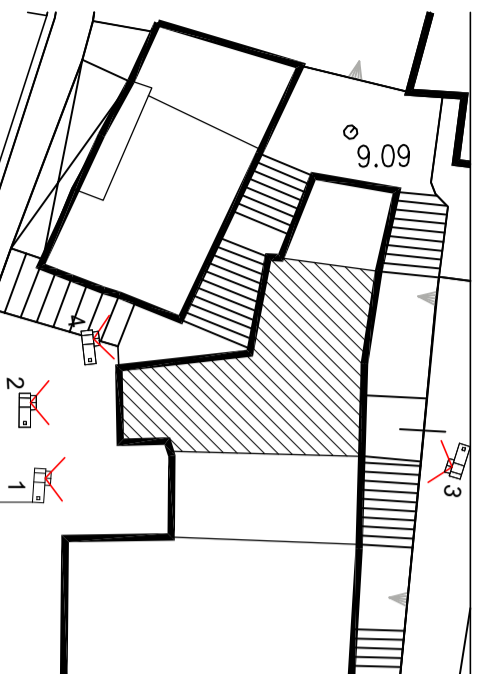
PSAI: R3/P3



Schema del prospetto 1:200



foto 4: prospetto su l Traversa Allimuri



Scala 1:500

Vincolo Legge 1089/39: no

Piani: PT-1-2-3



foto 1 : veduta dall'alto della cortina edilizia



foto 3: ingresso da via A. Cosenza

**Impianto distributivo urbanistico:**  
- fabbricato parte di cortina storica con prospetti liberi su l Traversa Allimuri e in parte su fronte mare

**Impianto distributivo edilizio:**  
- condominio a blocco articolato

**Profondità di edificazione:**  
- maglia strutturale multipla

**Partitura dei prospetti:** varia

**Materiale:**

- muratura portante e solai latero-cementizi

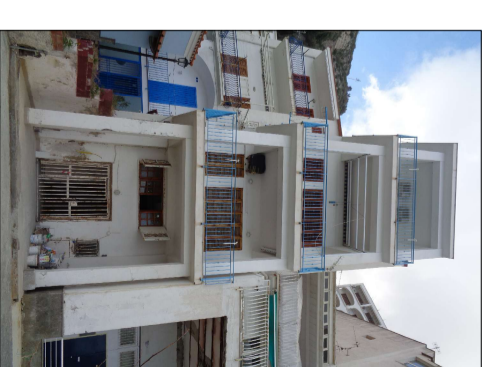
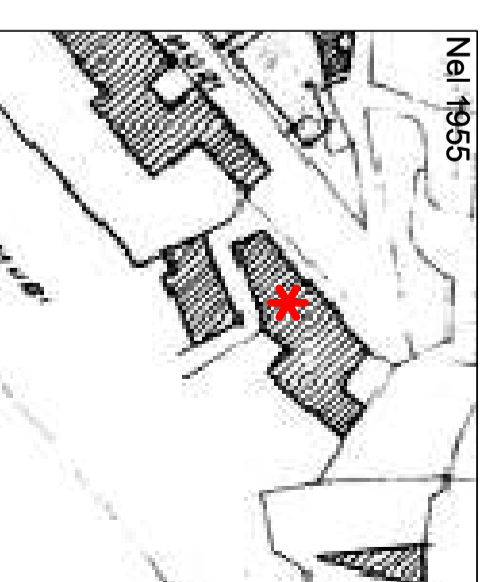
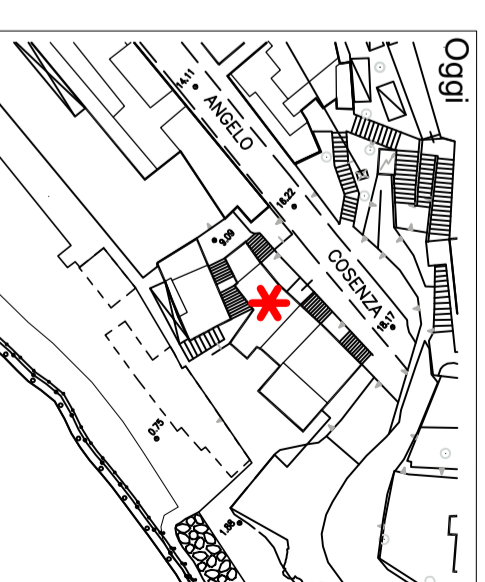


foto 2: prospetto fronte mare



Nel 1955



Oggi

**Interventi previsti:**  
- manutenzione ordinaria  
- manutenzione straordinaria  
- restauro e risanamento conservativo