



L'ufficio tecnico comunale
Arch. Diego Savarese

la Polizia Municipale
Cap. Rocco Borrelli

Delegato alla protezione civile
Pasquale Cacace

Il Sindaco
Rag. Giuseppe Tito

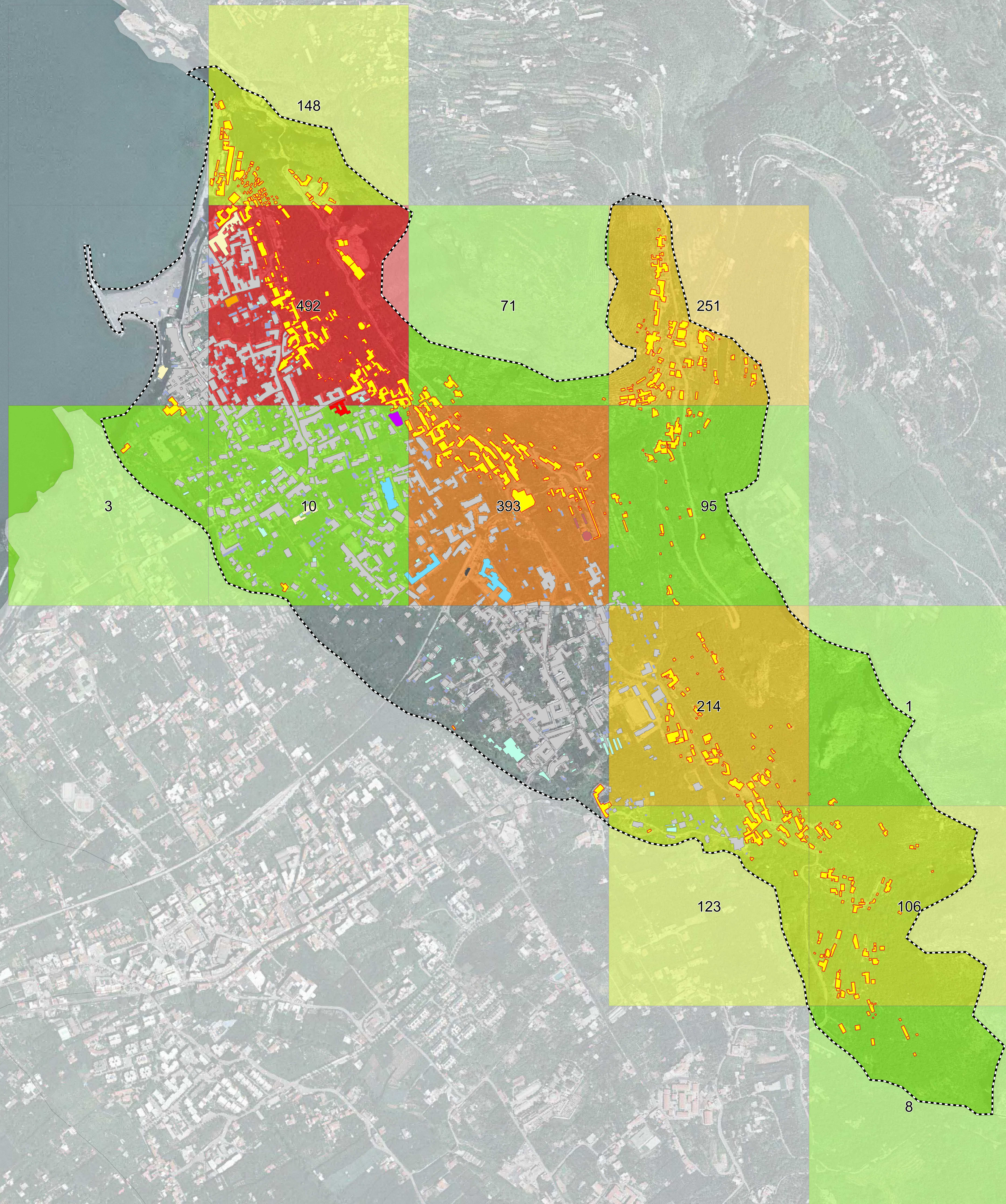
Tecnici esterni per le attività di supporto agli Uffici

SERVIZIOS
Via Marconi, 28
83100 - Avellino (AV) - Italia
Tel/Fax (+39) 0825 20067
Email: info@servizios.it - http://www.servizios.it

G.N.G. s.r.l. - Società di Ingegneria
Via Nuova Provenza, 6, 41
00187 Roma
Email: eng_mario@gmail.com
pec: eng_gng@pec.it

ELABORATO: Tav. 7 Rischio frane: Carta dello scenario di impatto

data : Marzo 2022



Legenda

- Limite comunale
- Edifici che ricadono in zona a rischio frana
- Edificio generico
- Edificio diroccato
- Edificio industriale
- Comune di Meta
- Struttura sanitaria
- Edificio scolastico
- Edificio di culto
- Albergo
- Stazione ferroviaria
- Baracca
- Tettoia - Pensilina
- Cimitero
- 0
- 1 - 100
- 101 - 200
- 201 - 300
- 301 - 400
- 401 - 492

Tipologia	N. edifici
Edificio generico	310
Edificio industriale	1
Albergo	1
Edificio di culto	2
Edificio diroccato	1
Baracca	128
Tettoia - Pensilina	55
Cimitero	10

I numeri indicano la popolazione coinvolta per cella