



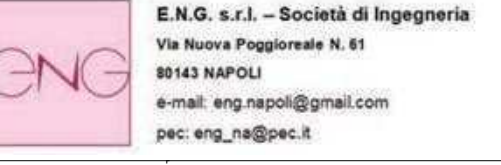
L'ufficio tecnico comunale  
Arch. Diego Savarese

la Polizia Municipale  
Cap. Rocco Borrelli

Delegato alla protezione civile  
Pasquale Caccace

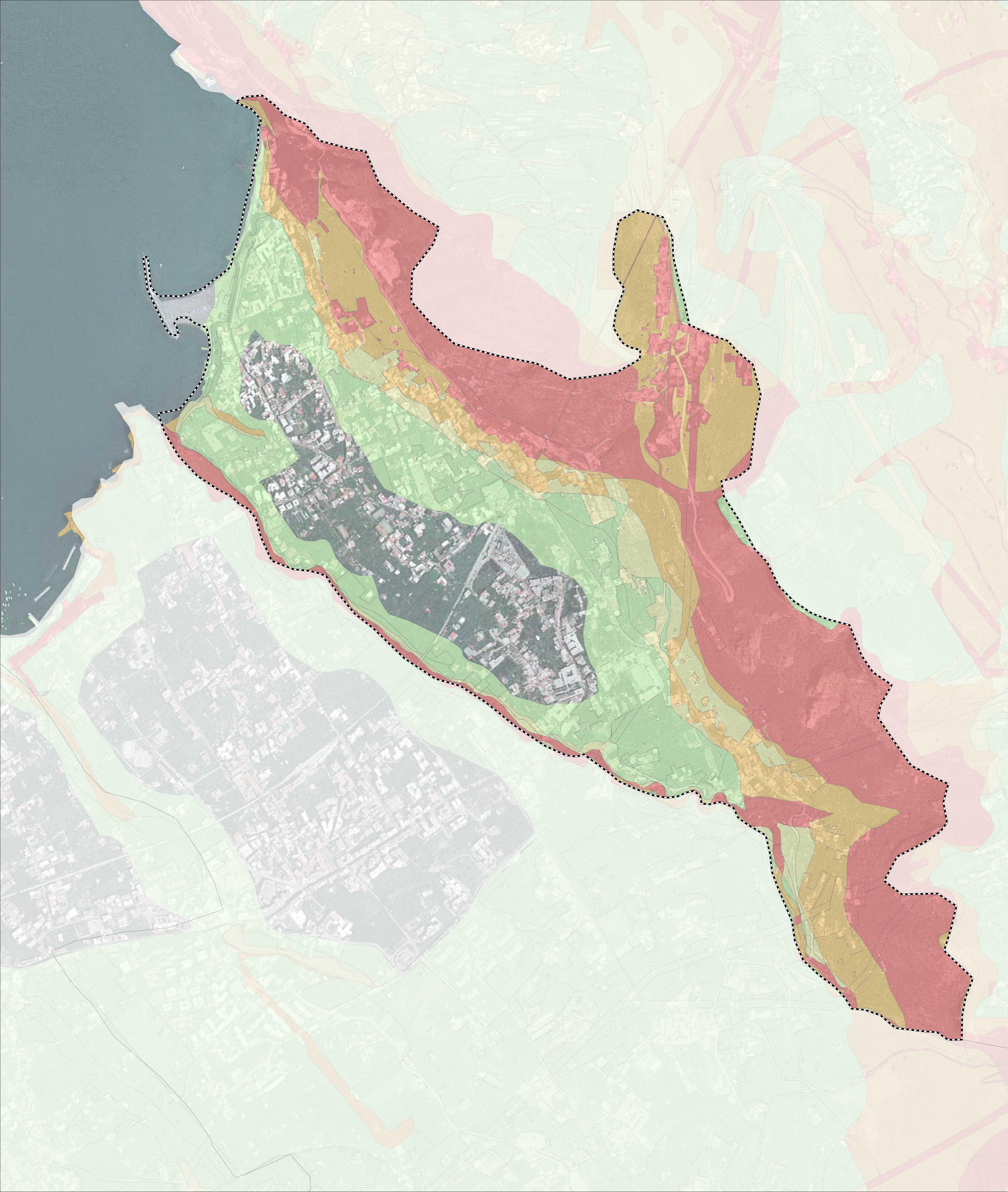
Il Sindaco  
Rag. Giuseppe Tiso

Tecnici esterni per le attività di supporto agli Uffici




ELABORATO: Tav. 6 Rischio frane: Carta dello scenario di evento (PSAI Autorità di Bacino Distrettuale dell'Appennino Meridionale)

data : Marzo 2022




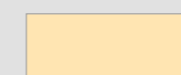
### Legenda


 Limite comunale

#### RISCHIO

 R1

 R2

 R3

 R4