

Piano di Recupero - Meta (NA)

Legge n. 457/78 - Legge Regionale n. 16/04

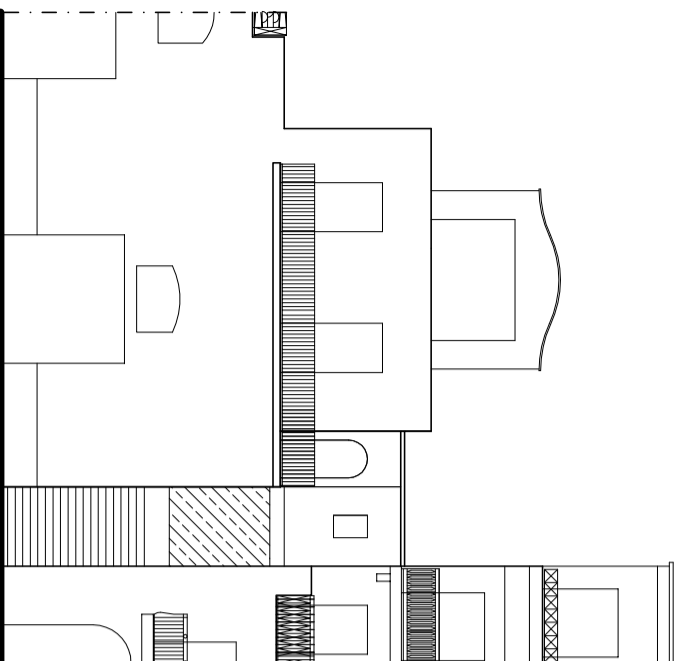
art. 6, 11, 12
NTA

Edilizia minore, dotata di valore prevalentemente ambientale e comprendente organismi edilizi aventi sostanziale unità formale o tipologica o strutturale, ovvero caratteri formali o tipologici o strutturali risultanti dalla crescita organica dell'edificio nel tempo

Tipo **EB1**
sottotipo **A**

PSAI: R4/P4

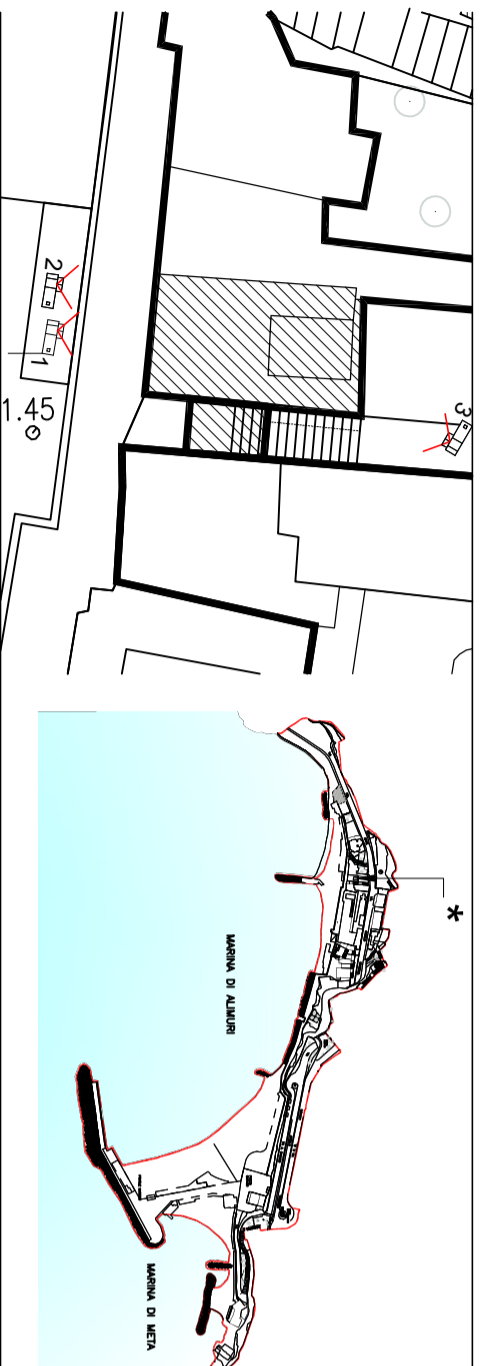
Cfr. PRG, Anagrafe Edilizia, Scheda 643 - NCEU: foglio 1, p.lla 136



Schema del prospetto 1:200



foto 3: fronte posteriore da Il Trav. Alimuri



Scala 1:500

Vincolo Legge 1089/39: no

Piani: PT-1-2



foto 1: veduta dall'alto

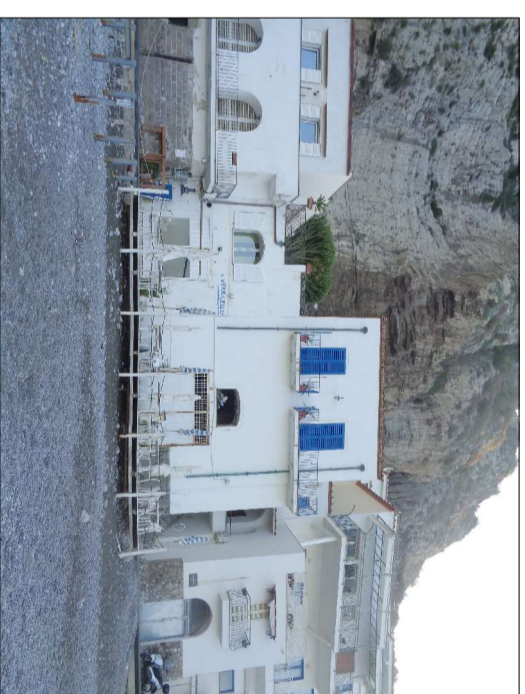


foto 2: fronte mare

Impianto distributivo urbanistico:

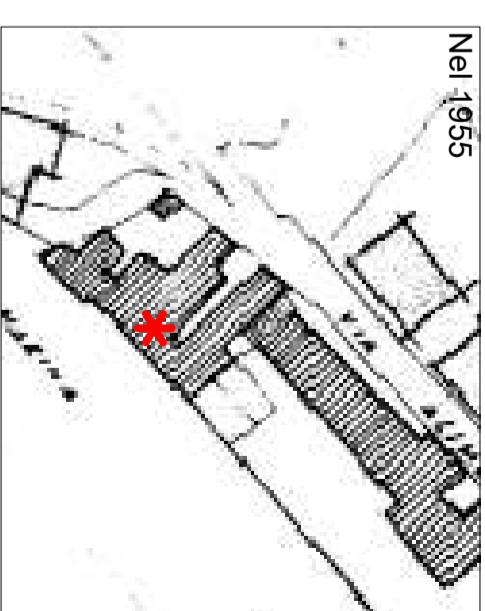
- blocco chiuso con prospetti su Il Trav. Alimuri e fronte mare; l'immobile forma con l'edificio adiacente una caratteristica cortina edilizia

Impianto distributivo edilizio:

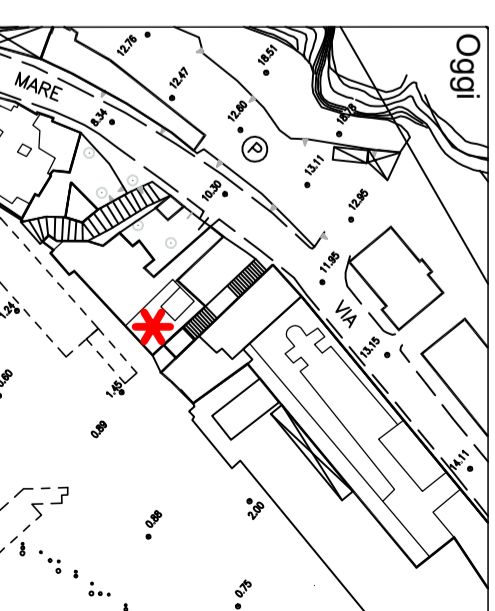
- fabbricato con unica unità abitativa

Profondità di edificazione:

- occupazione dell'intero lotto



Nel 1955



Oggi

Partitura del prospetto:

- regolare con aperture varie

Materiale:

- struttura portante in muratura di tufo, soiai latero-cementizi, finiture in intonaco, soglie e zoccolatura in pietra lavica, ringhiere in ferro

Interventi previsti:

- manutenzione ordinaria
- manutenzione straordinaria
- restauro e risanamento conservativo