

Piano di Recupero - Meta (NA)

Legge n. 457/78 - Legge Regionale n. 16/04

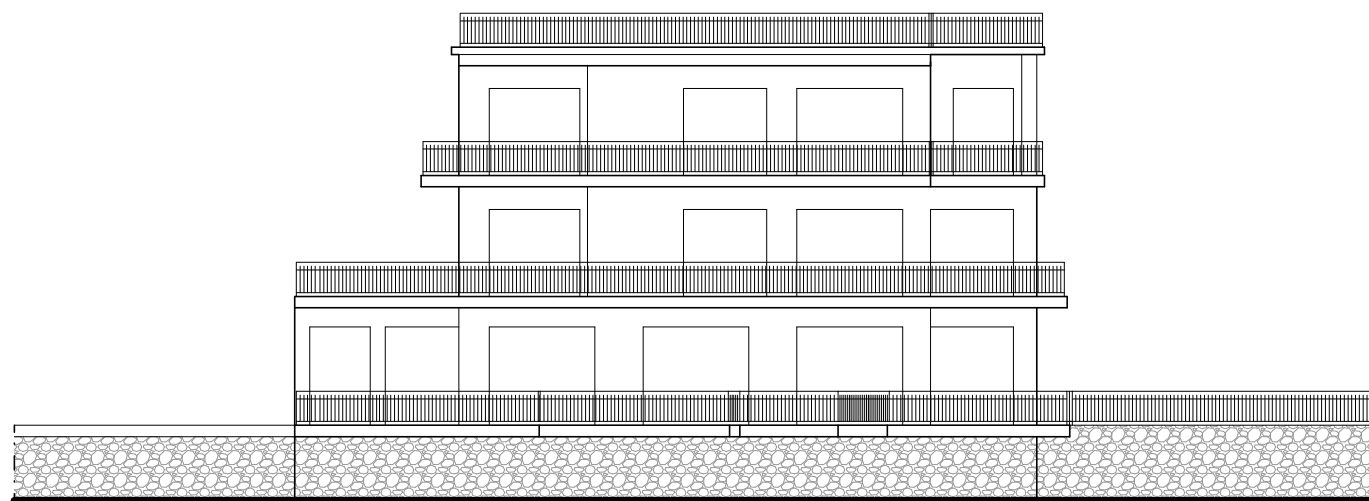
artt. 6, 11, 15
NTA

Edifici recenti e in contrasto con il tessuto edilizio circostante e strutture di carattere provvisorio o atipiche

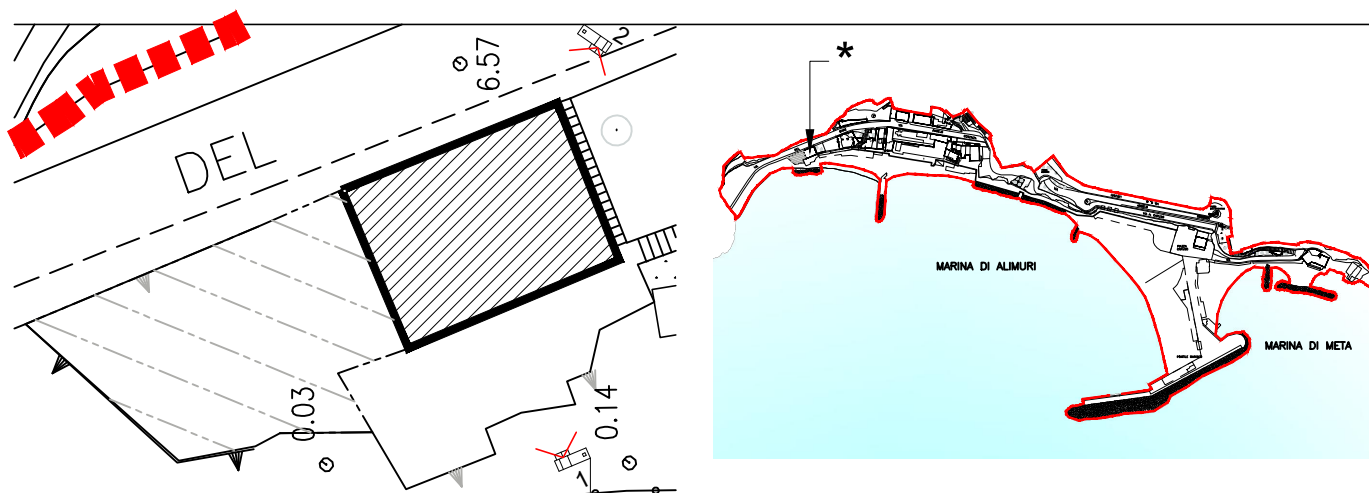
Cfr. PRG, Anagrafe Edilizia, Scheda 727 - NCEU: foglio 1, p.IIa 326

Tipo **EB4**
sottotipo **A**

PSAI: R4/P4
PSDC: R3/R4



Schema del prospetto fronte mare 1:200



Scala 1:500

Vincolo Legge 1089/39: no

Piani: S1-PT-1



foto 1: veduta dall'alto del fabbricato



foto 2: prospetto su via A. Cosenza

Impianto distributivo urbanistico:

- fabbricato con prospetti su strada e fronte mare e con ampi terrazzi aggettanti

Impianto distributivo edilizio:

- blocco unico

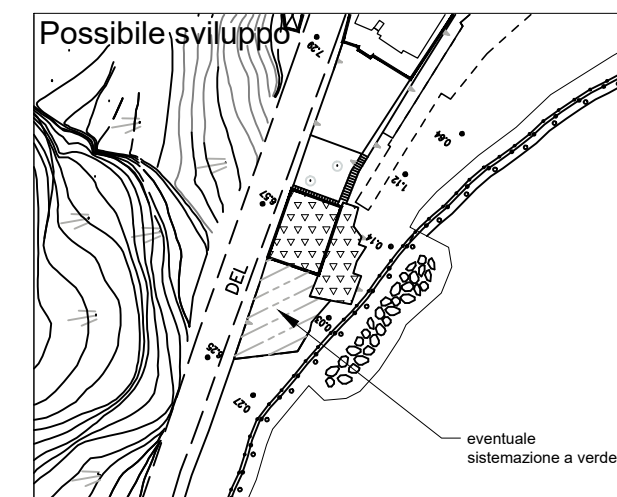
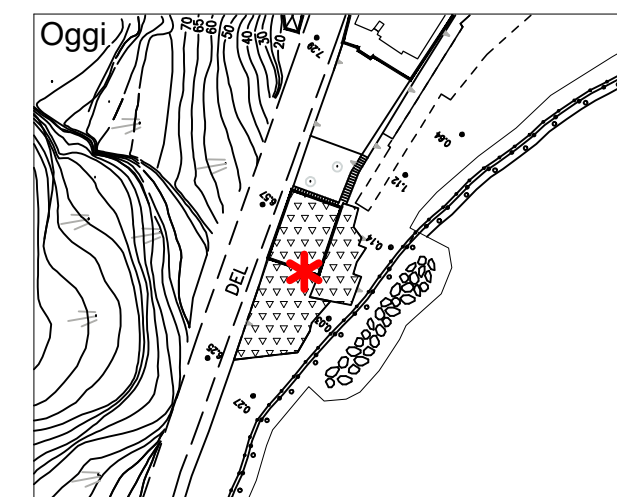
Profondità di edificazione:

- maglia strutturale a telai in c.a.;
- occupazione dell'intero lotto

Partitura del prospetto:

- regolare

Nel 1955



Interventi previsti:

- manutenzione ordinaria
- manutenzione straordinaria
- restauro e risanamento conservativo
- demolizione senza ricostruzione delle parti ruderizzate