

Piano di Recupero - Meta (NA)

Legge n. 457/78 - Legge Regionale n. 16/04

art. 17, c. 2
NTA

Unità di spazio aperte pubbliche

Tipo SPU

Piazzetta e Via Naviganti Metesi

PSAI: R3/P3

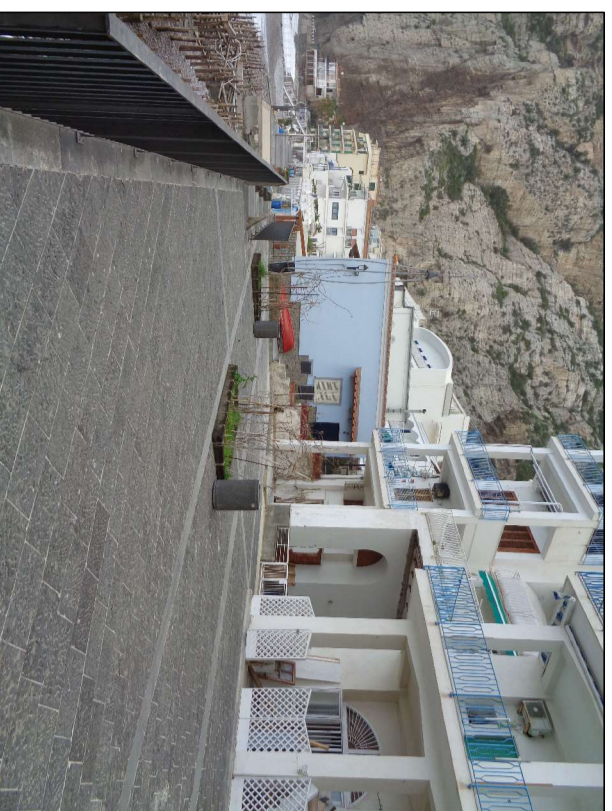


foto 3: veduta della piazzetta Naviganti Metesi

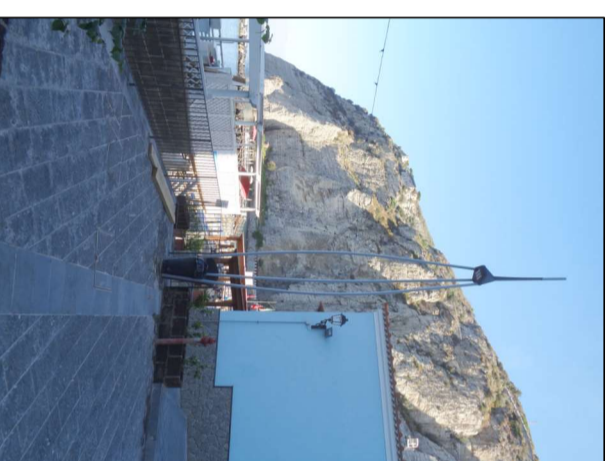


foto 4: corpo illuminante a palo



foto 1: veduta dall'alto della piazzetta Naviganti Metesi

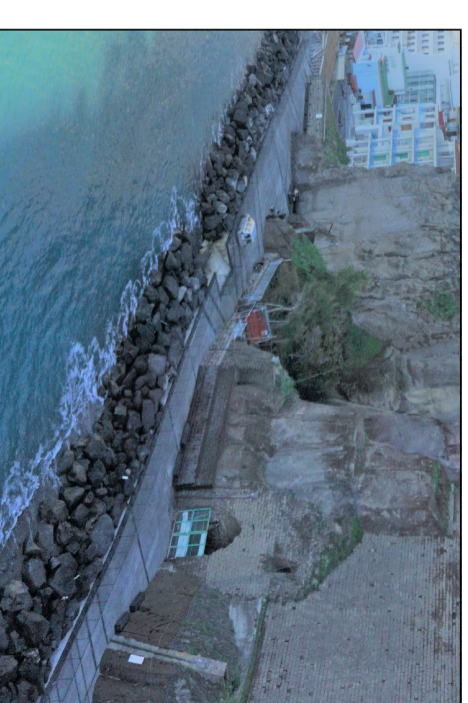


foto 2: veduta dall'alto della passeggiata Naviganti Metesi - tratto Alimuri-Marinella -



foto 5:
corpo illuminante
a parete

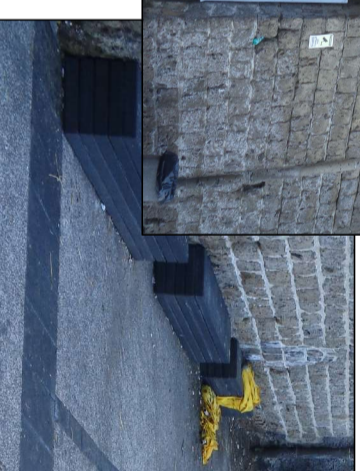
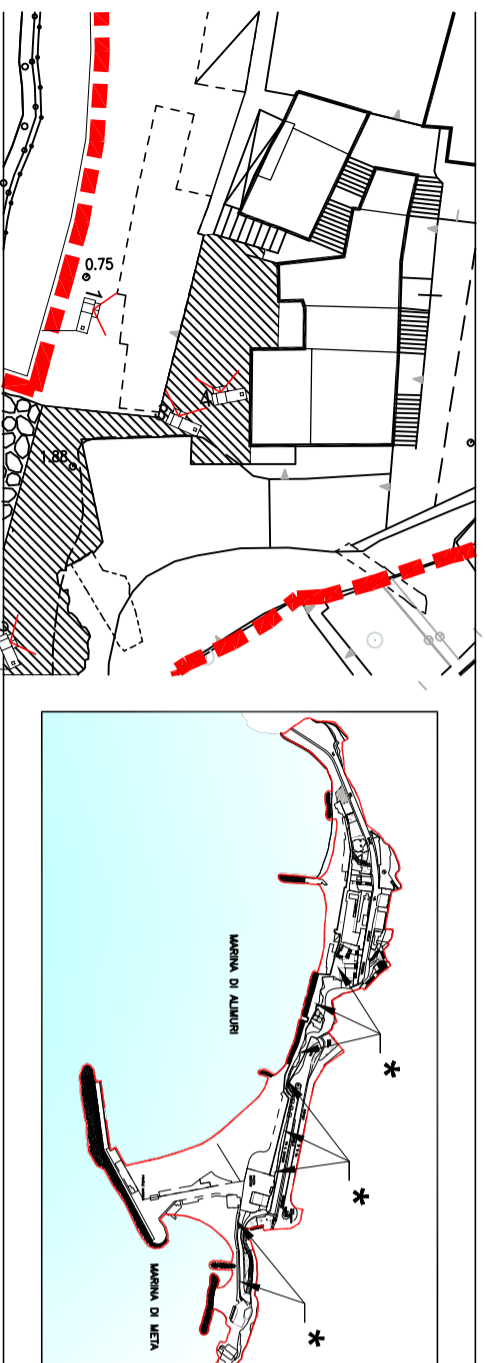


foto 6: panchina in pietra lavica



foto 7: veduta della passeggiata Naviganti Metesi - tratto Marina di Meta -



Scala 1:1000

Vincolo Legge 1089/39: no

Piani: ###

Impianto distributivo urbanistico:
passeggiata e piazzetta sono state realizzate negli ultimi anni con un progetto di riqualificazione della berma comunale; la passeggiata si sviluppa lungo l'intera linea di costa, dalla spiaggia La Conca fino a Marina di Meta, attraversando piazzetta Naviganti Metesi e Piazzale A. Caruso.

Materiale:
la passeggiata è realizzata in battuto di cemento con cordoli e fasce trasversali in pietra lavica; la piazzetta Naviganti Metesi e il piazzale A. Caruso sono pavimentati in basoli di pietra lavica; le ringhiere sono in ferro, i muretti e la parziale zoccolatura in tufo; i corpi illuminanti sono di disegno moderno e le panchine in pietra lavica; lungo la passeggiata vi è un'area sistemata a verde.

Interventi previsti:

- manutenzione ordinaria
- manutenzione straordinaria
- restauro e risanamento conservativo
- installazione arredo urbano
- prolungamento fino al borgo del purgatorio