

Sistema di coordinate del rilievo:
 IGM95 / UTM zone 33N (EPSG: 3065)
 Superficie di riferimento altimetrico:
 GEOIDE - Quota ortometrica riferita al l.m.m. - grigliato I.G.M. GK2

COMUNE DI META
 CITTA' METROPOLITANA DI NAPOLI

SETTORE 7
 SERVIZIO LAVORI PUBBLICI

TRASFERIMENTO DI RISORSE IN C/CAPITALE AI COMUNI COSTIERI PER INTERVENTI DI MESSA IN SICUREZZA DELLE COSTE DOPO LE RECENTI MAREGGIATE ANNUALITA' 2023

IL PROGETTISTA
 arch. Francesco Cimmino

IL DIRETTORE DEI LAVORI
 arch. Francesco CIMMINO

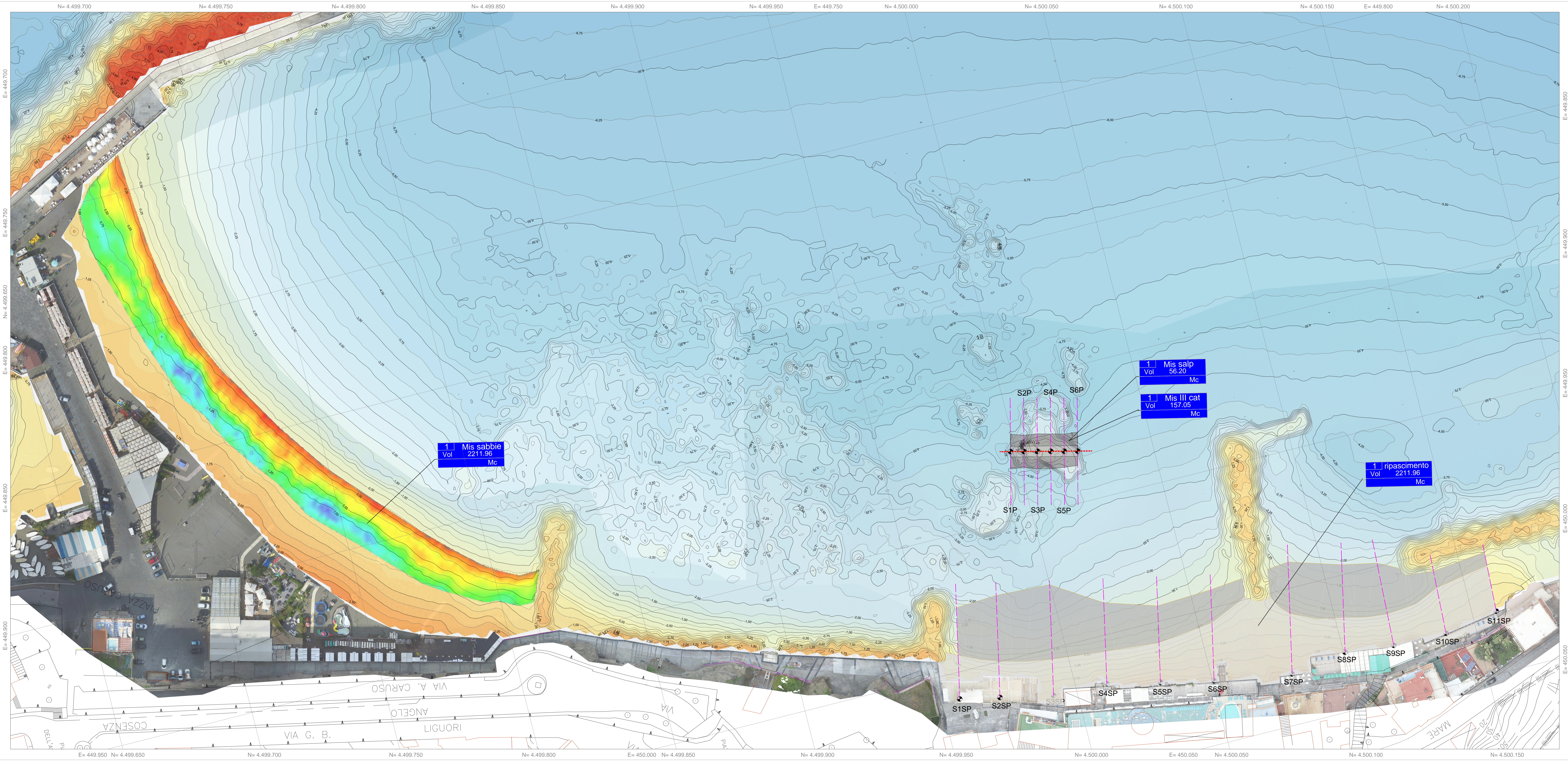
ELABORATO
D5

TITOLO
Planimetria di progetto ripascimento spiaggia Alimuri e rifiorimento scogliera Golden Beach

RESPONSABILE UNICO DEL PROCEDIMENTO
 arch. Diego SAVARESE

DATA	APRILE 2024	DISEGNATO	REALIZZATO
CODICE PROGETTO		POSIZIONE ARCHIVIO	SCALA
			1:500

N°	DATA	REVISIONE - DESCRIZIONE	SIGLA	N°	DATA	REVISIONE - DESCRIZIONE	SIGLA



1 Mis sabbie
 Vol 2211.96
 Mc

1 Mis salp
 Vol 56.20
 Mc

1 Mis III cat
 Vol 157.05
 Mc

1 ripascimento
 Vol 2211.96
 Mc

