

Piano di Recupero - Meta (NA)

Legge n. 457/78 - Legge Regionale n. 16/04

art. 6, 11, 15
NTA

Edifici recenti e in contrasto con il tessuto edilizio circostante
e strutture di carattere provvisorio o atipiche

Tipo **EB4**
sottotipo **A**

Cfr. PRG, Anagrafe Edilizia, Scheda 562 - CT: p.lla 10, 13

PSAI: R4/P4



foto 1: veduta dall'alto

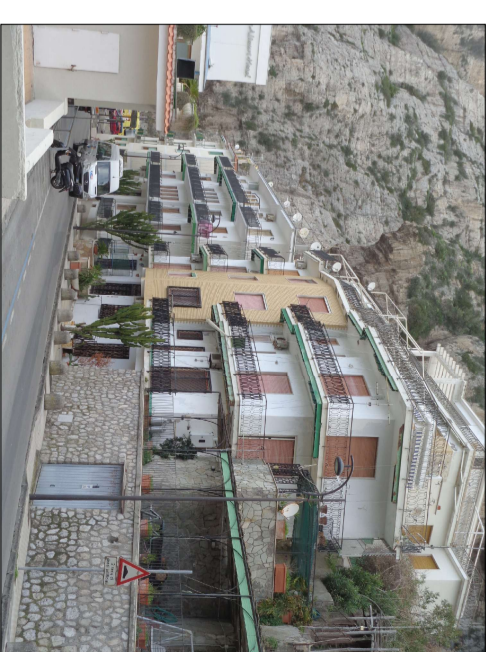
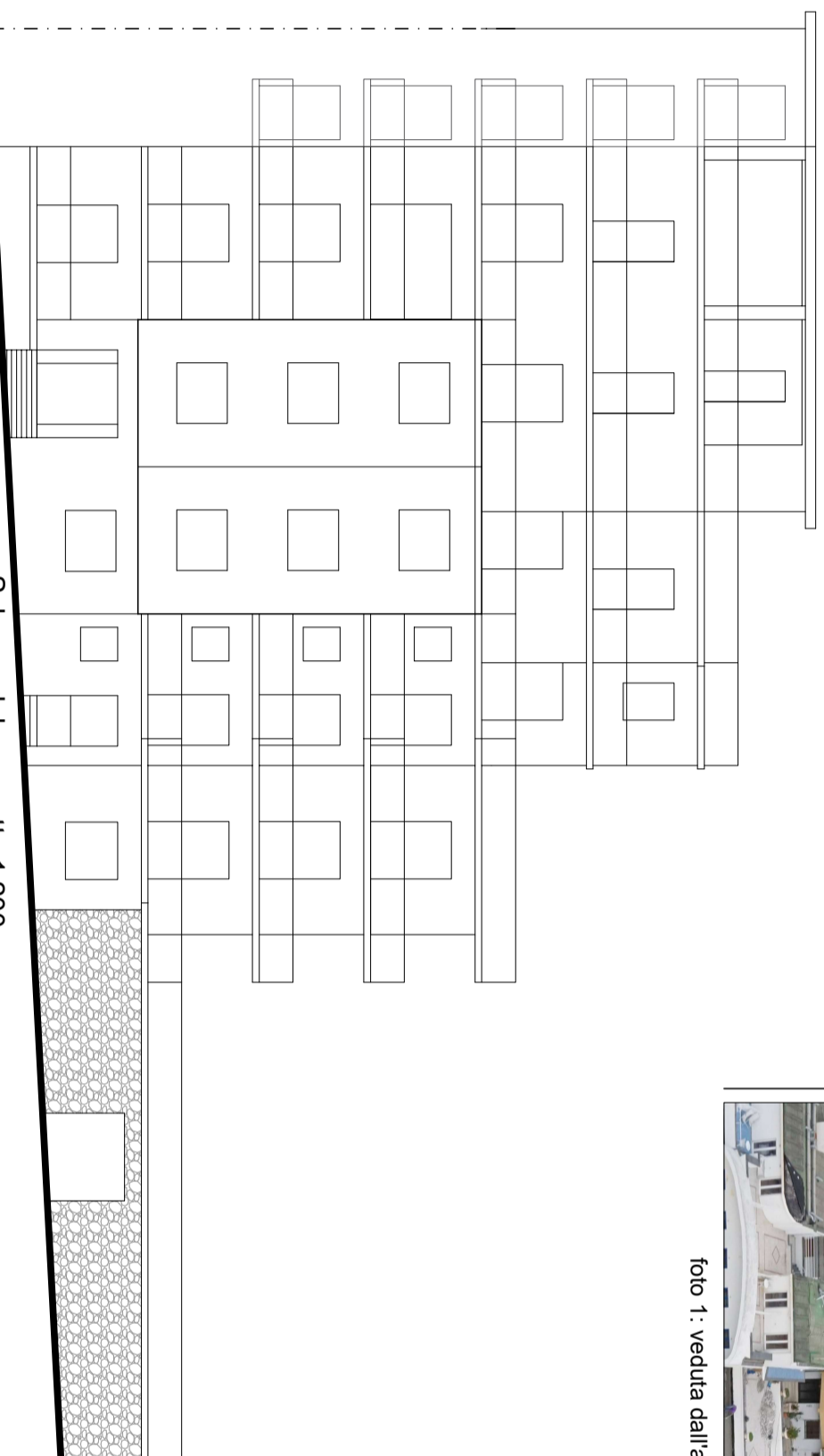
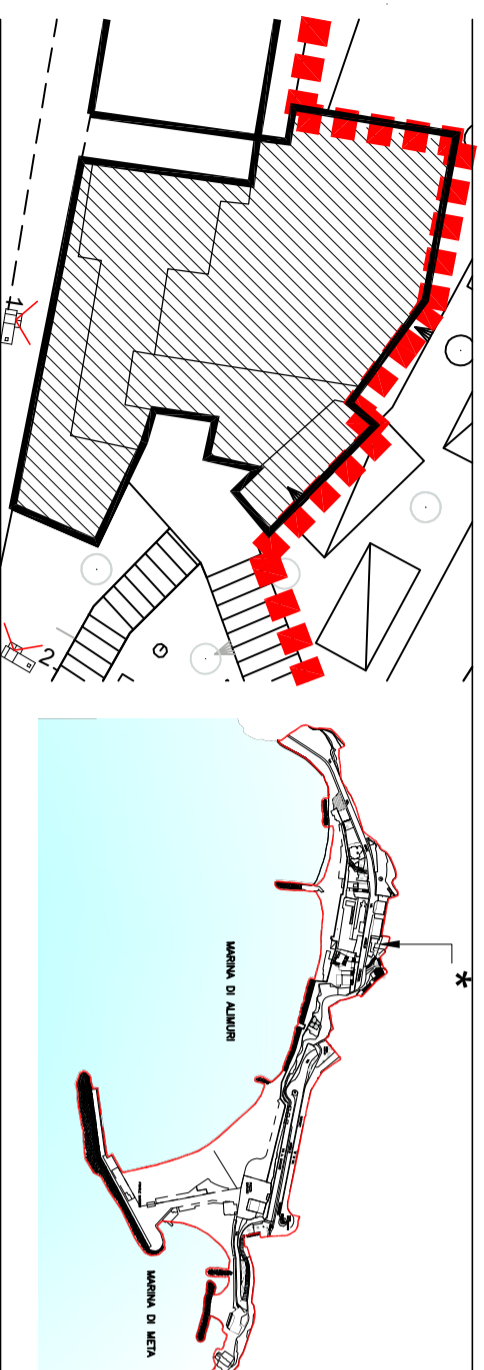


foto 2: prospetto su via A. Cosenza



Schema del prospetto 1:200



Scala 1:500

Vincolo Legge 1089/39: no

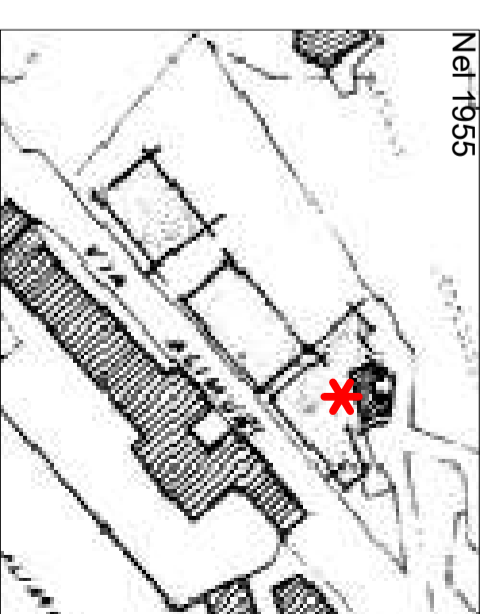
Piani: PT-1, 2, 3,4, 5, 6

Impianto distributivo urbanistico:
- fabbricato con prospetti su strada
e terrapieno

Impianto distributivo edilizio:
- condominio a blocco unico, articolato
in pianta e in altezza, con più unità
abitative, e locale garage seminterrato
e fronte strada

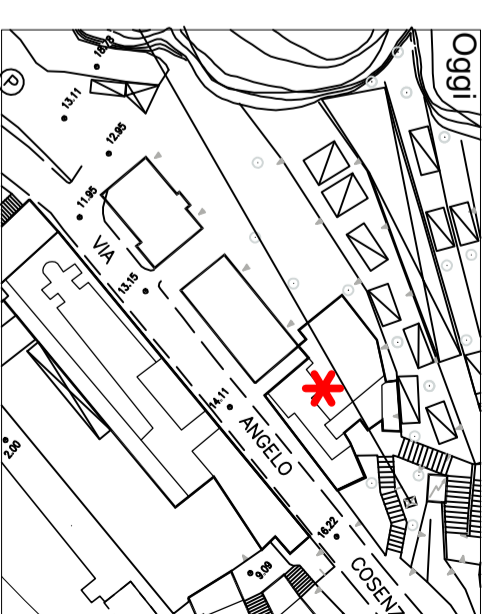
Profondità di edificazione:
- maglia strutturale a telai in c.a.;
occupazione dell'intero lotto

Partitura del prospetto:
- regolare



Nel 1955

* sagoma del fabbricato non ancora costruito



Interventi previsti:

- manutenzione ordinaria
- manutenzione straordinaria
- restauro e risanamento conservativo
- demolizione senza ricostruzione