

Piano di Recupero - Meta (NA)

Legge n. 457/78 - Legge Regionale n. 16/04

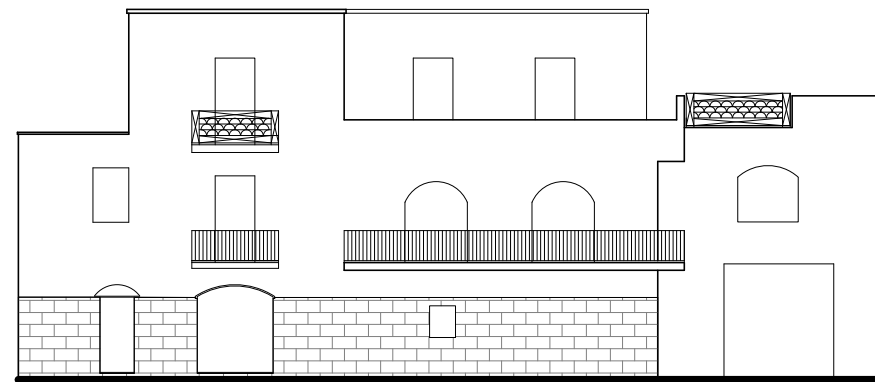
artt. 6, 11, 12
NTA

Edilizia minore, dotata di valore prevalentemente ambientale e comprendente organismi edilizi aventi sostanziale unità formale o tipologica o strutturale, ovvero caratteri formali o tipologici o strutturali risultanti dalla crescita organica dell'edificio nel tempo

Cfr. PRG, Anagrafe Edilizia, Scheda 747 - NCEU: foglio 1, p.lla 133-135-453

Tipo **EB1**
sottotipo **A**

PSAI: R4/P4



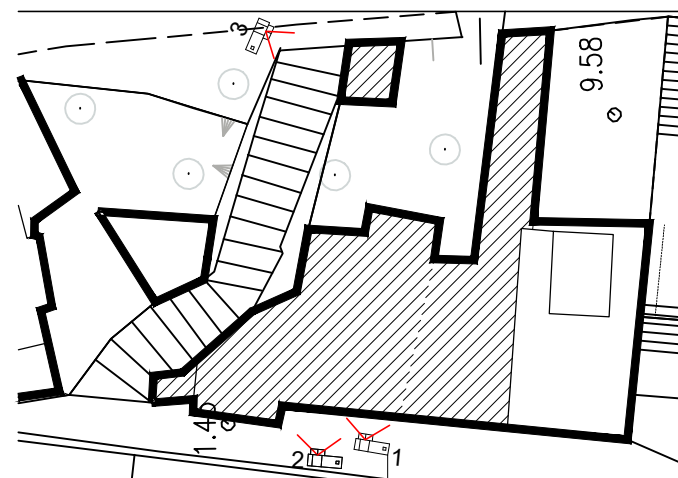
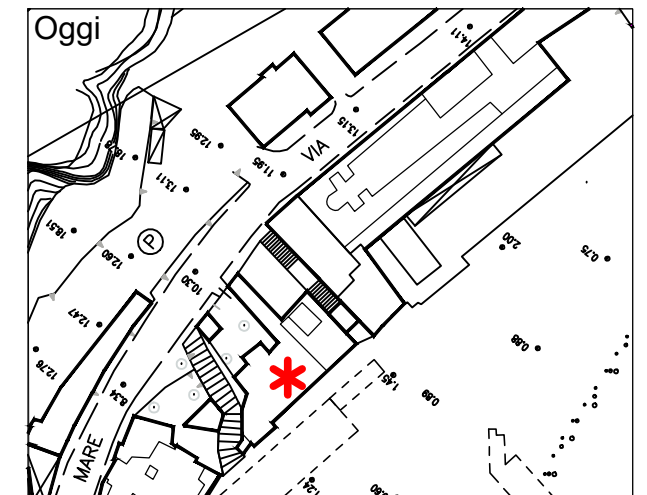
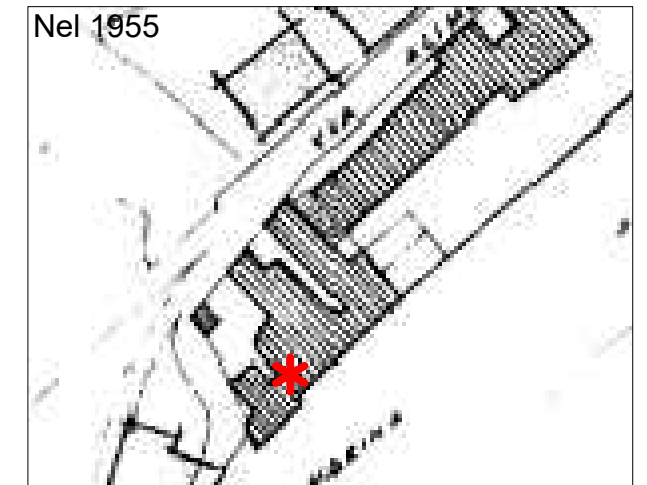
Schema del prospetto 1:200



foto 3: part. fronte strada



foto 1: veduta dall'alto



Scala 1:500

Vincolo Legge 1089/39: no

Piani: PT-1-2

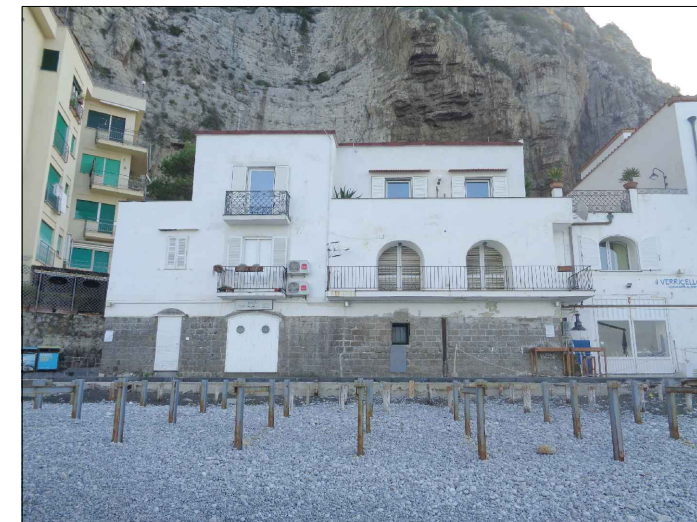
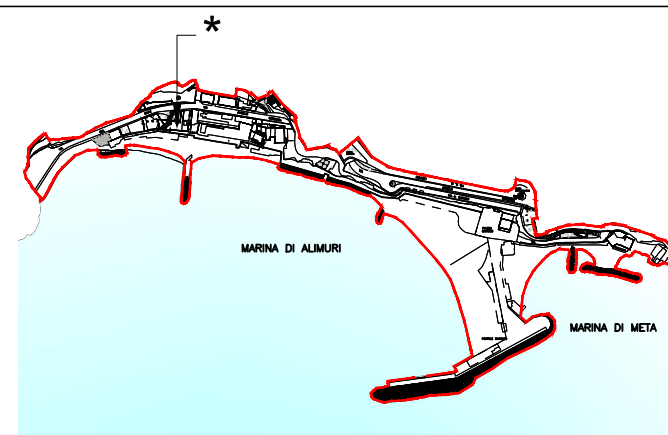


foto 2: fronte mare

Impianto distributivo urbanistico:

- fabbricato con corte interna, torretta sulla strada e prospetti su III Traversa Alimuri e fronte mare;
- l'immobile forma con l'edificio adiacente una caratteristica cortina edilizia

Impianto distributivo edilizio:

- fabbricato con più unità abitative, articolato in pianta e in prospetto

Profondità di edificazione:

- occupazione parziale del lotto edilizio

Partitura del prospetto:

- regolare con aperture varie

Materiale:

- struttura portante in muratura di tufo, solai latero-cementizi, finiture in intonaco, soglie in pietra lavica, ringhiere in ferro battuto

Interventi previsti:

- manutenzione ordinaria
- manutenzione straordinaria
- restauro e risanamento conservativo