

# Piano di Recupero - Meta (NA)

Legge n. 457/78 - Legge Regionale n. 16/04

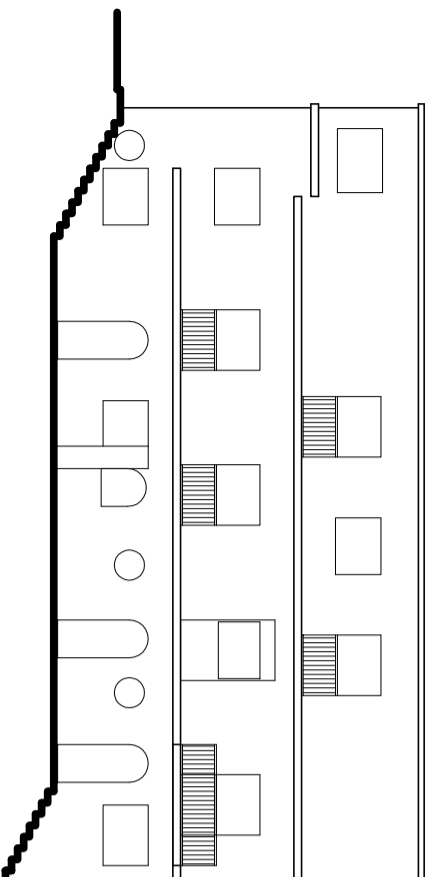
art. 6, 11, 14  
NTA

Edifici, anche recenti, che per i loro caratteri non rientrano nelle categorie precedenti e che sono coerenti, o si possono rendere coerenti, con il tessuto edilizio circostante

Tipo **EB3**

Cfr. PRG, Anagrafe Edilizia, Scheda 745 - NCEU: foglio 1, p.lla 140, parziale

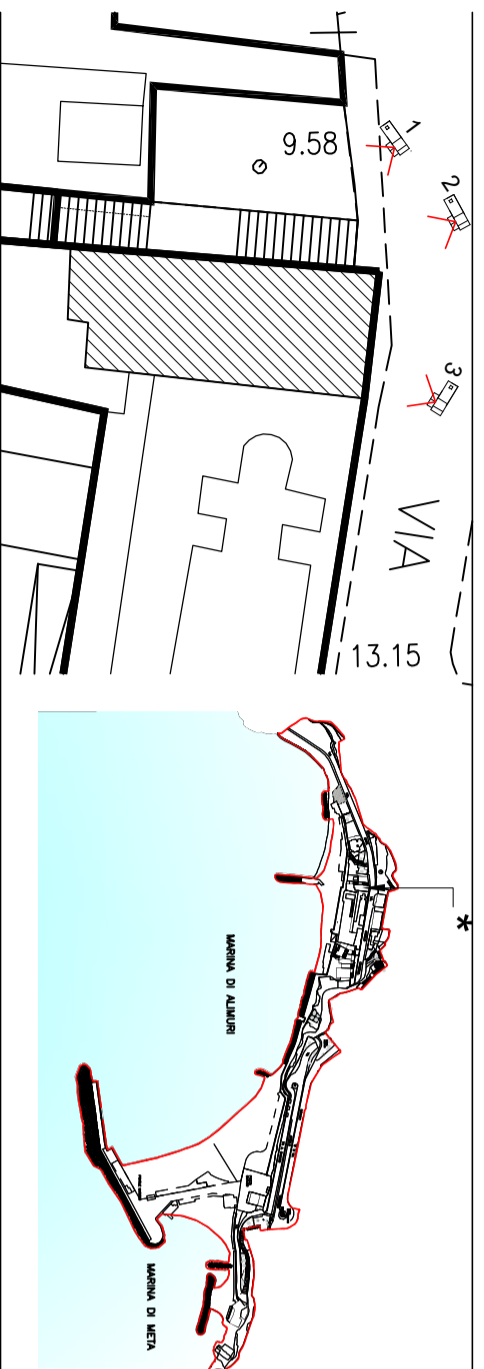
PSAI: R4/P4



Schema del prospetto laterale 1:200



foto 3: prospetto su via A. Cosenza



Scala 1:500

Vincolo Legge 1089/39: no

Piani: PT-1-2



foto 1: prospetto laterale su Il Trav. Alimuri

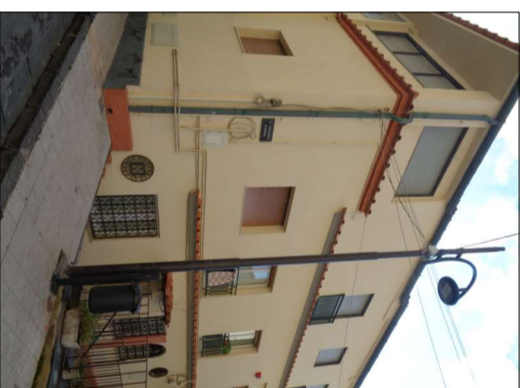


foto 2: veduta d'angolo

## Impianto distributivo urbanistico:

- fabbricato con prospetti su via A. Cosenza e Il Traversa Alimuri

## Impianto distributivo edilizio:

- fabbricato con più unità abitative

## Profondità di edificazione:

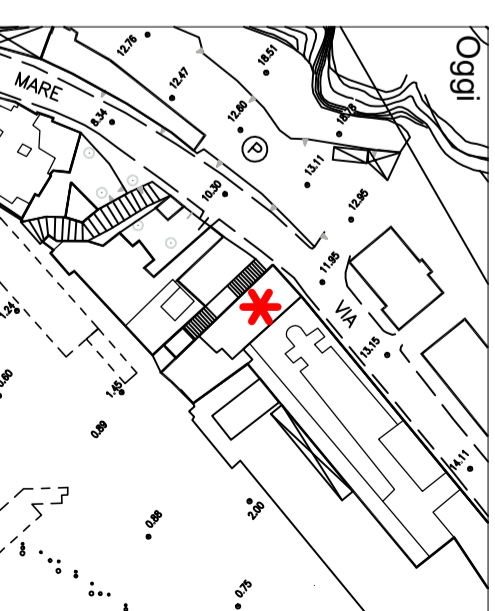
- occupazione dell'intero lotto

## Partitura del prospetto:

- regolare



Nel 1955



Oggi

## Materiale:

- struttura in muratura di tufo, solai laterocementizi, finiture in intonaco, soglie in marmo trani, zoccolatura in mattoni, ringhiere in ferro

## Interventi previsti:

- manutenzione ordinaria
- manutenzione straordinaria
- restauro e risanamento conservativo