

Piano di Recupero - Meta (NA)

Legge n. 457/78 - Legge Regionale n. 16/04

art. 16
NTA

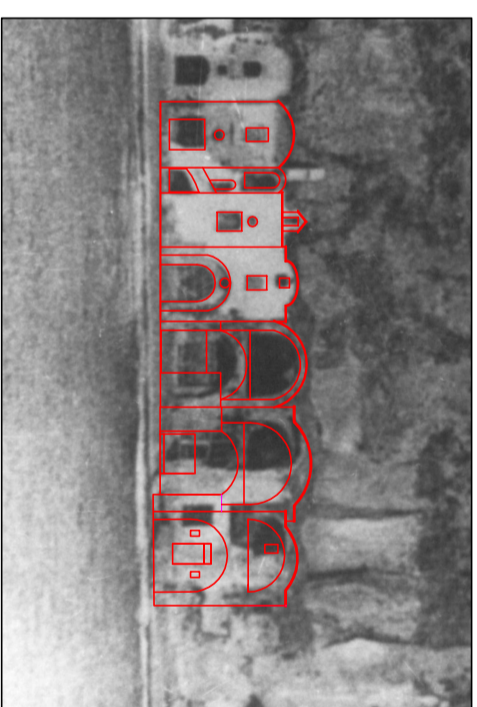
Unità edilizie ruderali e sedimi risultanti da demolizioni - ex "borgo del purgatorio"

Tipo **RUS**
comma 1

Ipotesi di progetto

NCEU: foglio 3, p.lle 314-666-320-327-326-373

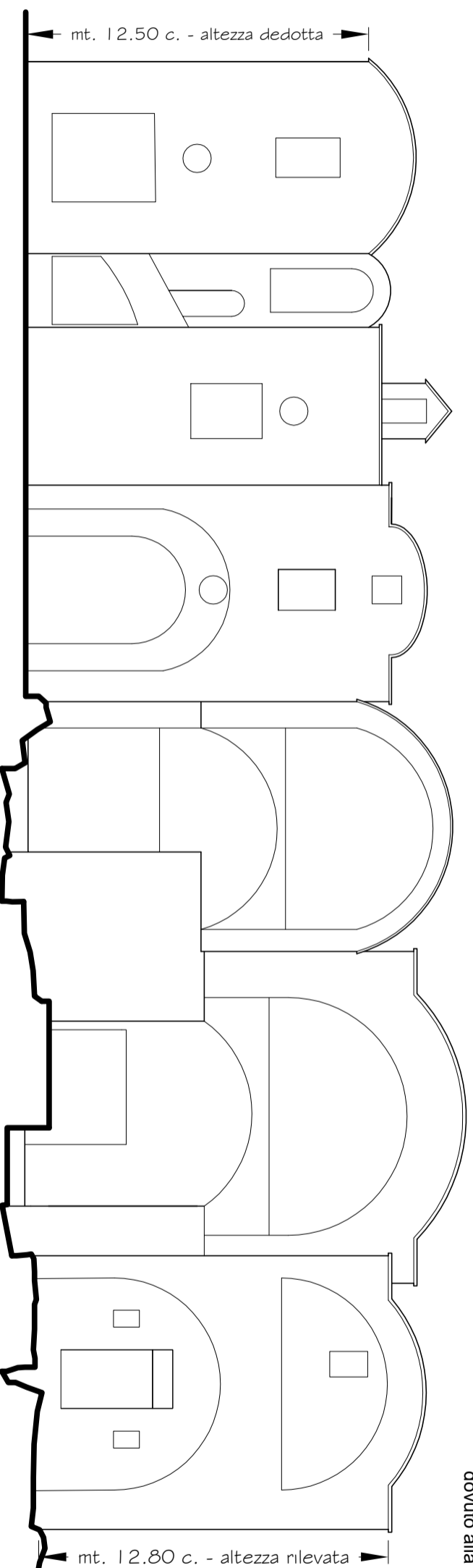
PSAI: R1/P1
PSDC: AIE



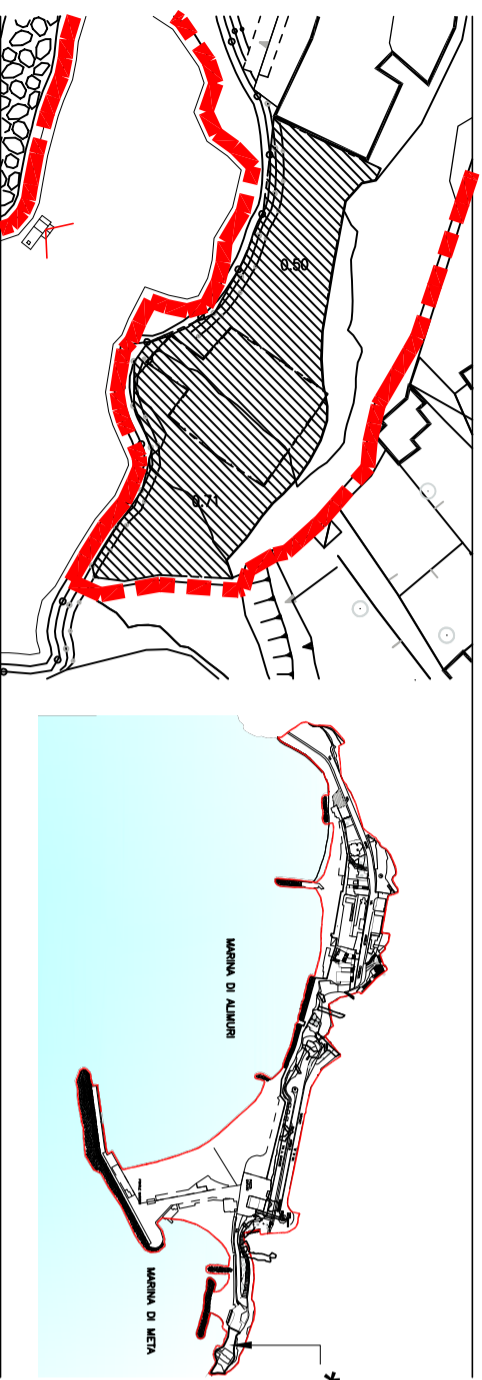
montaggio dell'ipotesi di ricostruzione della cortina edilizia storica sulla foto d'epoca*



montaggio dell'ipotesi di ricostruzione della cortina edilizia storica sullo stato attuale* (lo slittamento dei singoli corpi di fabbrica è dovuto alla distorsione fotografica)



Schema del prospetto della cortina storica da ricostruire in scala 1:200



Scala 1:1000

Vincolo Legge 1089/39: no

Piani: PT-1

Impianto distributivo urbanistico:

- sedimi di cortina edilizia storica presente al 1955; comprendono parti attualmente inedificate e/o ruderizzate che se ricostruite recupererebbero il disegno del tessuto edilizio originario

Impianto distributivo edilizio:

- parti residuali della cortina di fabbricati e grotte/monazzeni accostati

Profondità di edificazione:

- cfr. parti residuali della struttura in muratura portante e solai a volta

Partitura del prospetto:

- cfr. immagini storiche

*le altezze e profondità delle grotte-*monazzeni* possono essere ricavate in dettaglio dalle parti di strutture ancora in sito

*le altezze e profondità della cortina edilizia storica (non più in sito) possono essere ricavate dalle tracce di parti di muratura e di membrature architettoniche ancora rilevabili sulla superficie della falasia e/o a delimitazione dei lotti

Interventi previsti:

- manutenzione ordinaria
- manutenzione straordinaria
- restauro e risanamento conservativo
- ristrutturazione edilizia
- nuova costruzione (limitatamente alle parti crollate)