

# Piano di Recupero - Meta (NA)

Legge n. 457/78 - Legge Regionale n. 16/04

art. 6, 10, 13  
NTA

Organismi edilizi che nel tempo hanno subito trasformazioni, ma che conservano elementi preesistenti formali o tipologici o strutturali

Tipo **EB2**

Cfr. PRG, Anagrafe Edilizia, Scheda 564 - NCEU: foglio 1, p.lla 151

PSAI: R3/P3

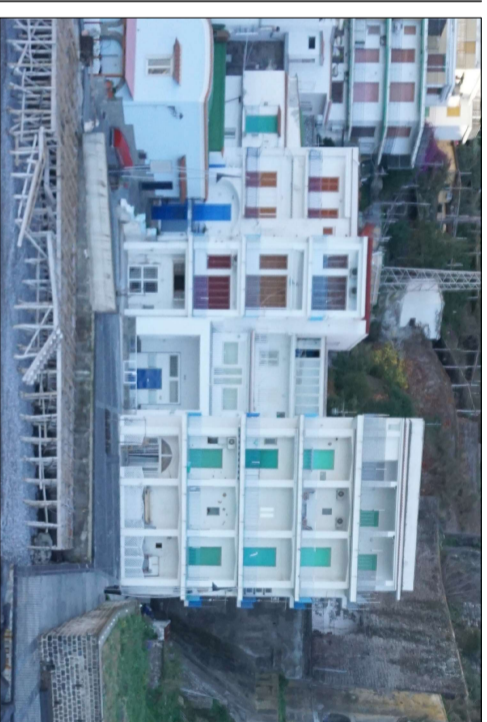


foto 1: veduta dall'alto della cortina edilizia

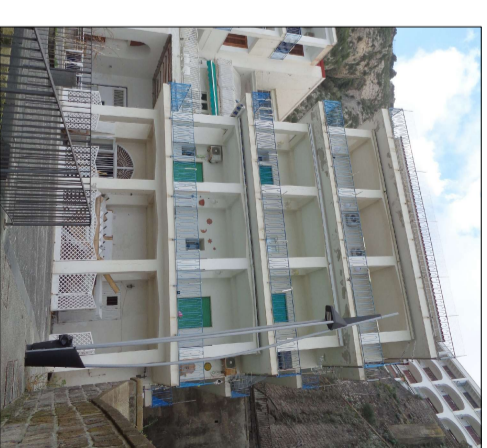
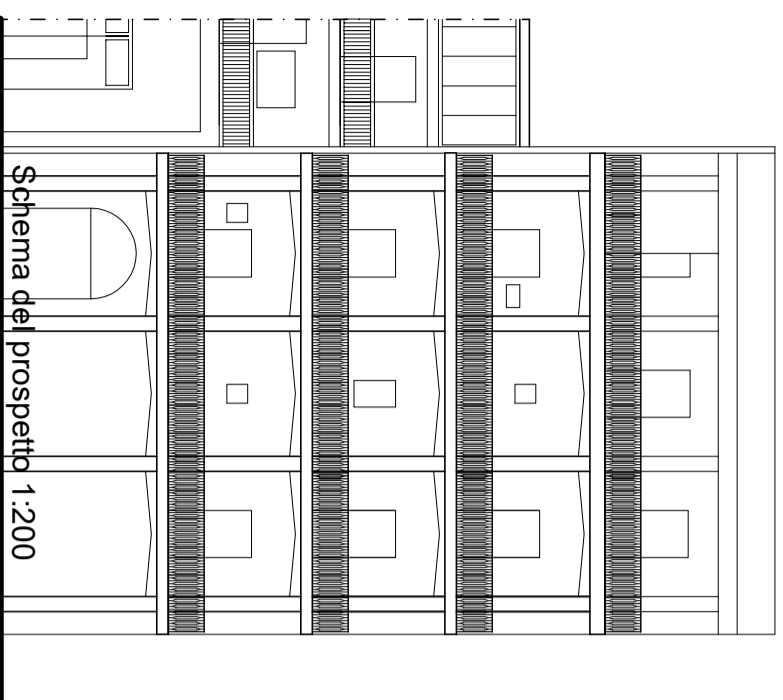


foto 2: prospetto fronte mare



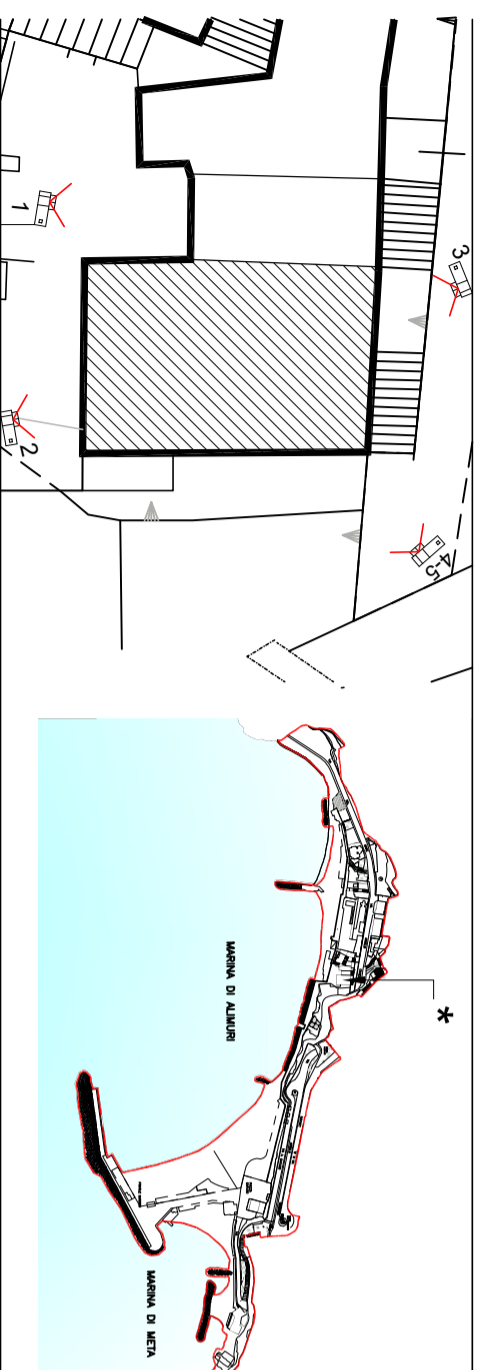
Schema del prospetto 1:200



foto 4:  
prospetto laterale



foto 5:  
ingresso da  
I Trav. Alimuri



Scala 1:500

Vincolo Legge 1089/39: no

Piani: PT-1-2-3-4



foto 3: prospetto su Via A. Cosenza - I Trav. Alimuri

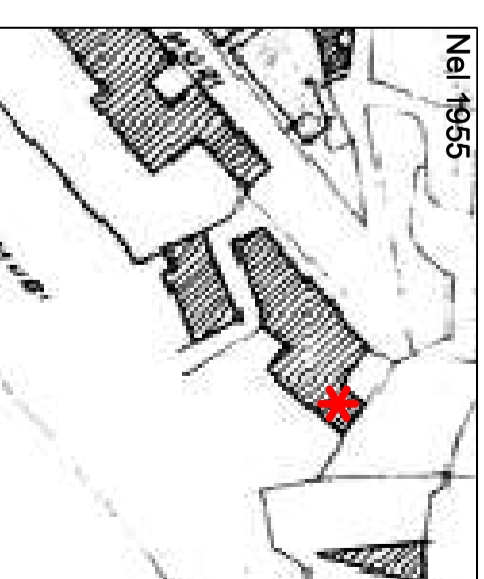
**Impianto distributivo urbanistico:**  
- fabbricato parte di cortina storica con prospetti liberi su strada e fronte mare

**Impianto distributivo edilizio:**  
- condominio a blocco

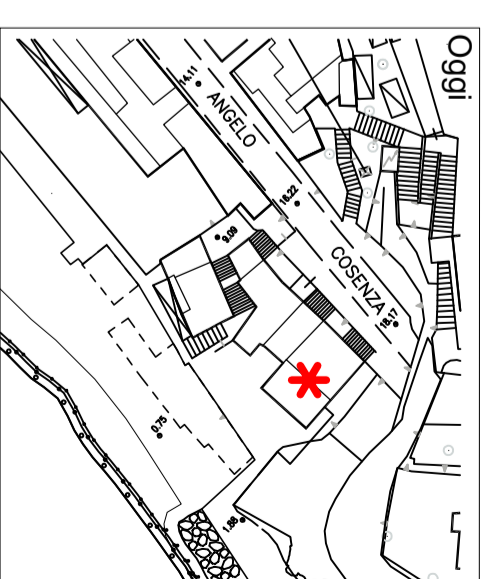
**Profondità di edificazione:**  
- maglia strutturale multipla

**Partitura dei prospetti:** regolare

**Materiale:**  
- muratura portante e telai in c.a.



Nel 1955



Oggi

**Interventi previsti:**  
- manutenzione ordinaria  
- manutenzione straordinaria  
- restauro e risanamento conservativo