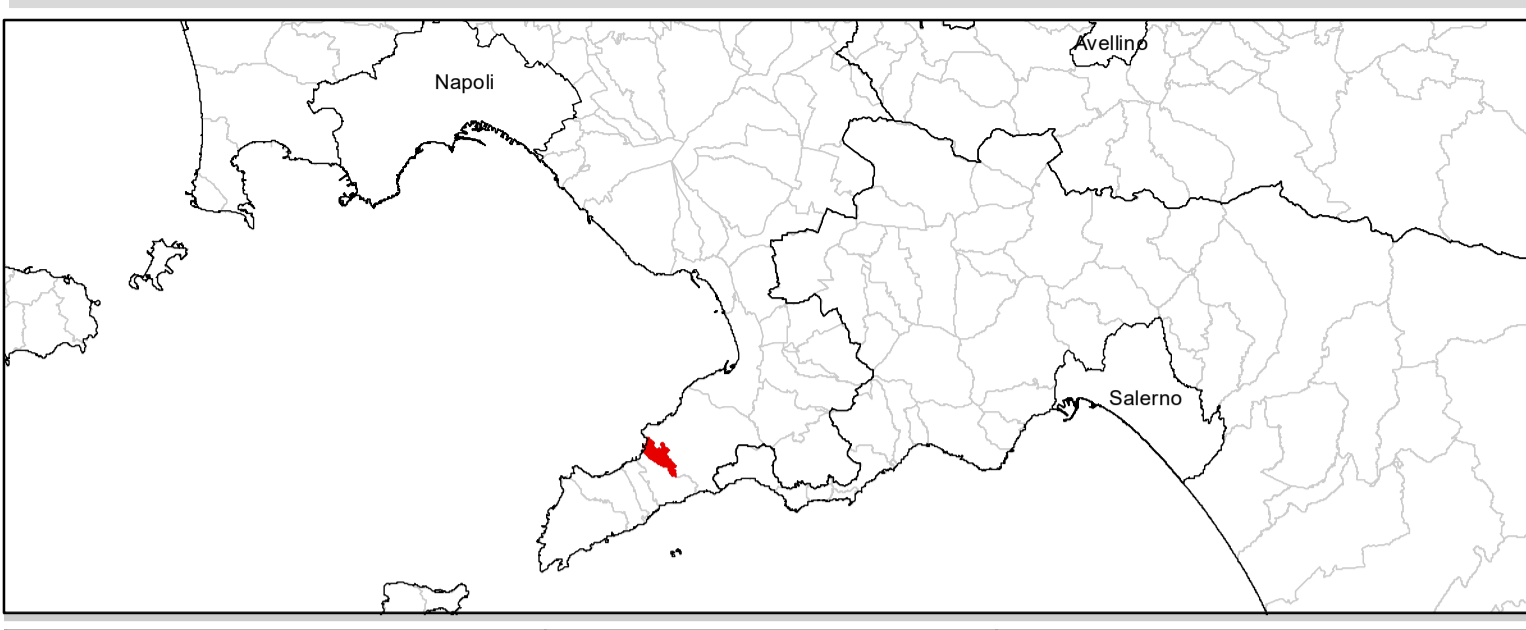


**Comune di Meta (NA)**  
 Piano di Emergenza Comunale in ambito di Protezione Civile



L'ufficio tecnico comunale \_\_\_\_\_  
 Il delegato alla protezione civile \_\_\_\_\_

La Polizia Municipale \_\_\_\_\_  
 Il Sindaco \_\_\_\_\_

Tecnici esterni incaricati per le attività di supporto agli Uffici



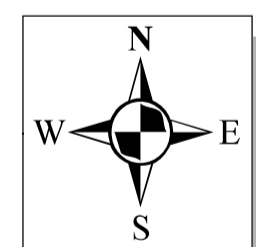
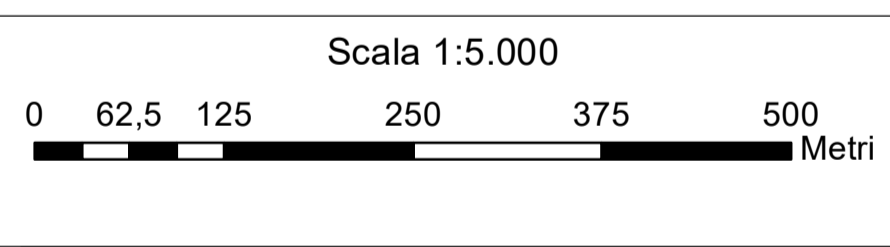
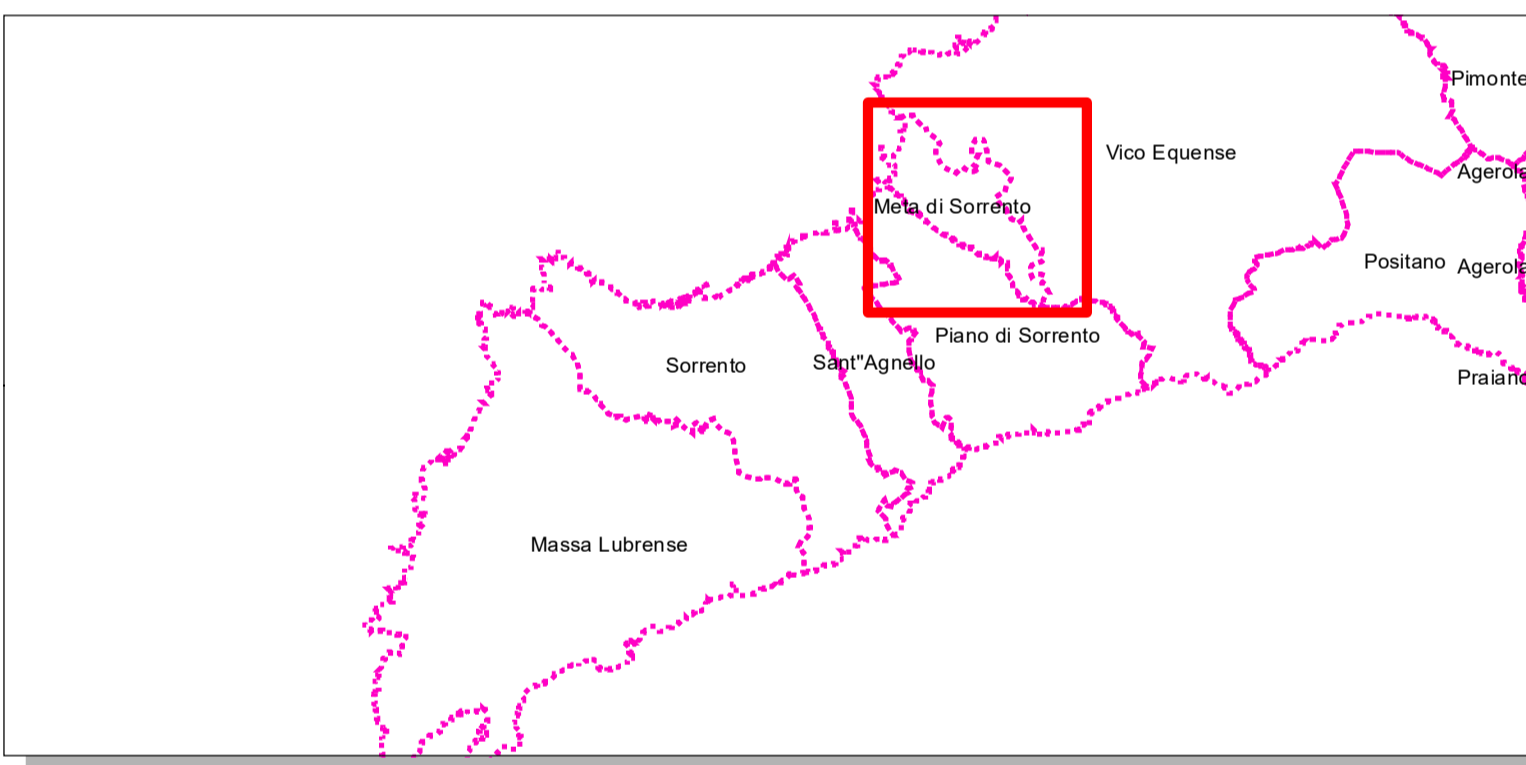
**ENG s.r.l.**  
 Via Petrarca  
 80122 Napoli  
 Tel/Fax (+39) 081 5757413  
 Email: ieng.napoli@gmail.com



**SERVIZIOS soc. coop.**  
 Via Matteotti, 38  
 83100 - Avellino (AV) - Italia  
 Tel/Fax (+39) 0825 36067  
 Email: info@servizios.it -  
 http://www.servizios.it/

Elaborazione GIS \_\_\_\_\_ Ing. Luca Piciullo \_\_\_\_\_ Ing. Giovanni Megaro \_\_\_\_\_

**Tavola**  
 PEC-03 **CARTA DEGLI EDIFICI PUBBLICI, DI INTERESSE PUBBLICO E STRATEGICO PER LE ATTIVITA' DI PROTEZIONE CIVILE**



- Legenda**
- Confine comunale
  - Edifici
  - Edifici di interesse pubblico**
  - Tipo**
  - Sede comunale
  - Sede ASL 3
  - Edificio scolastico
  - Edificio di culto
  - Edificio industriale
  - Albergo
  - Stazione ferroviaria
  - Serre